

R.J. O'Brien & Associates Canada

Colloque de l'industrie bovine Québécoise

# La viande bovine : un nouveau produit de luxe?

---

Frédéric Hamel  
19 novembre 2024

# Mise en garde

Le contenu et les opinions exprimés dans ce commentaire sont uniquement ceux de l'auteur (s) et ne sont pas nécessairement partagés par R.J. O'Brien & Associés Canada Inc.

Les données et les commentaires fournis ici sont à titre informatif seulement.

Il existe un risque important de perte de contrats à terme sur marchandises et d'options sur contrats à terme sur matières premières et n'est pas approprié pour tous les investisseurs.

R.J. O'Brien & Associés Canada Inc. est membre de l'Organisme canadien de réglementation des investissements (OCRI) et du Fonds canadien de protection des investisseurs (FCPI).



# Plan de présentation

- Qu'est-ce que le luxe?
- Quelques statistiques de l'industrie
- Ca va bien, mais....
- Sensibilité des consommateurs
- Budget des consommateurs



# Le luxe

# Menu de luxe

- Canapé de caviar Alvias \$40 / gramme
- Steak de Kobe ou de Wagyu \$300 / steak
- Champignon Matsutake \$1000 / kg
- Crustacé Pousse-Pied \$500 / kg
- Dessert avec huile de truffe blanche et feuille d'or (\$70 / gr)  
comestible : \$ 500
- Café Kopi Luwak : \$ 80

1. Alchemist, Denmark



**Location:**  
Copenhagen, Denmark

**Top Tasting Menu:**  
\$2,200 USD (50 courses)

**Cuisine:**  
Holistic

**Website:**  
[alchemist.dk](http://alchemist.dk)



# Qu'est-ce que le luxe?

Selon la définition du Larousse:

- Couteux
  - Raffiné / beau (ou bon?)
  - Somptueux
  - Mode de vie à pratiquer des dépenses somptuaires!
- 
- Le bœuf correspond-il vraiment à cela?

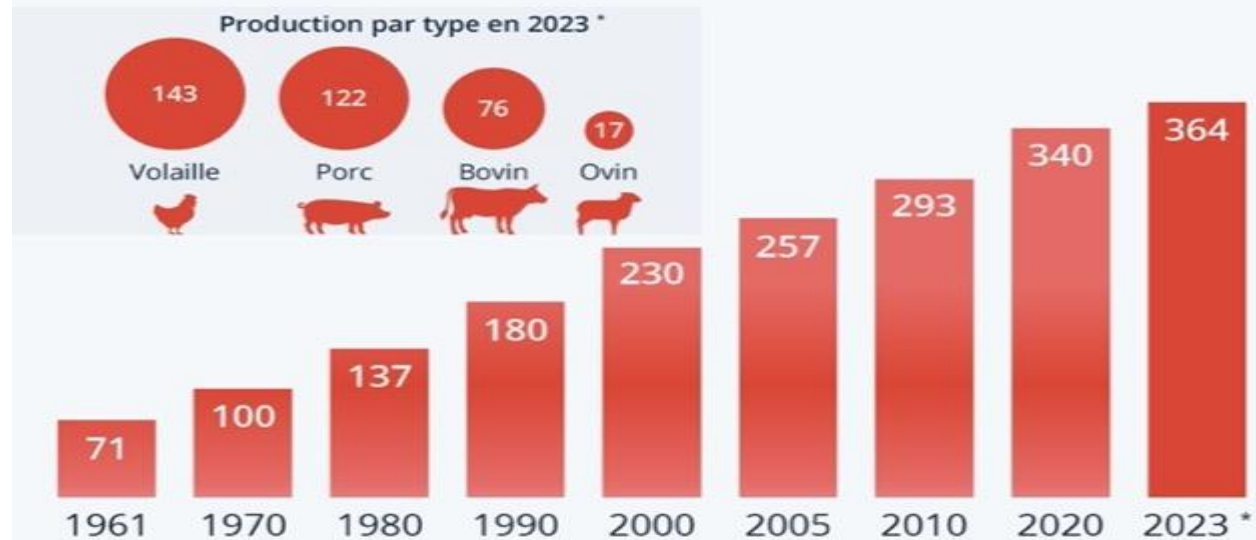


# Quelques statistiques

# Toujours plus de viande

## La planète mange toujours plus de viande

Production annuelle de viande dans le monde  
(en millions de tonnes équivalent-carcasse)



\* Prévision  
Source : FAO

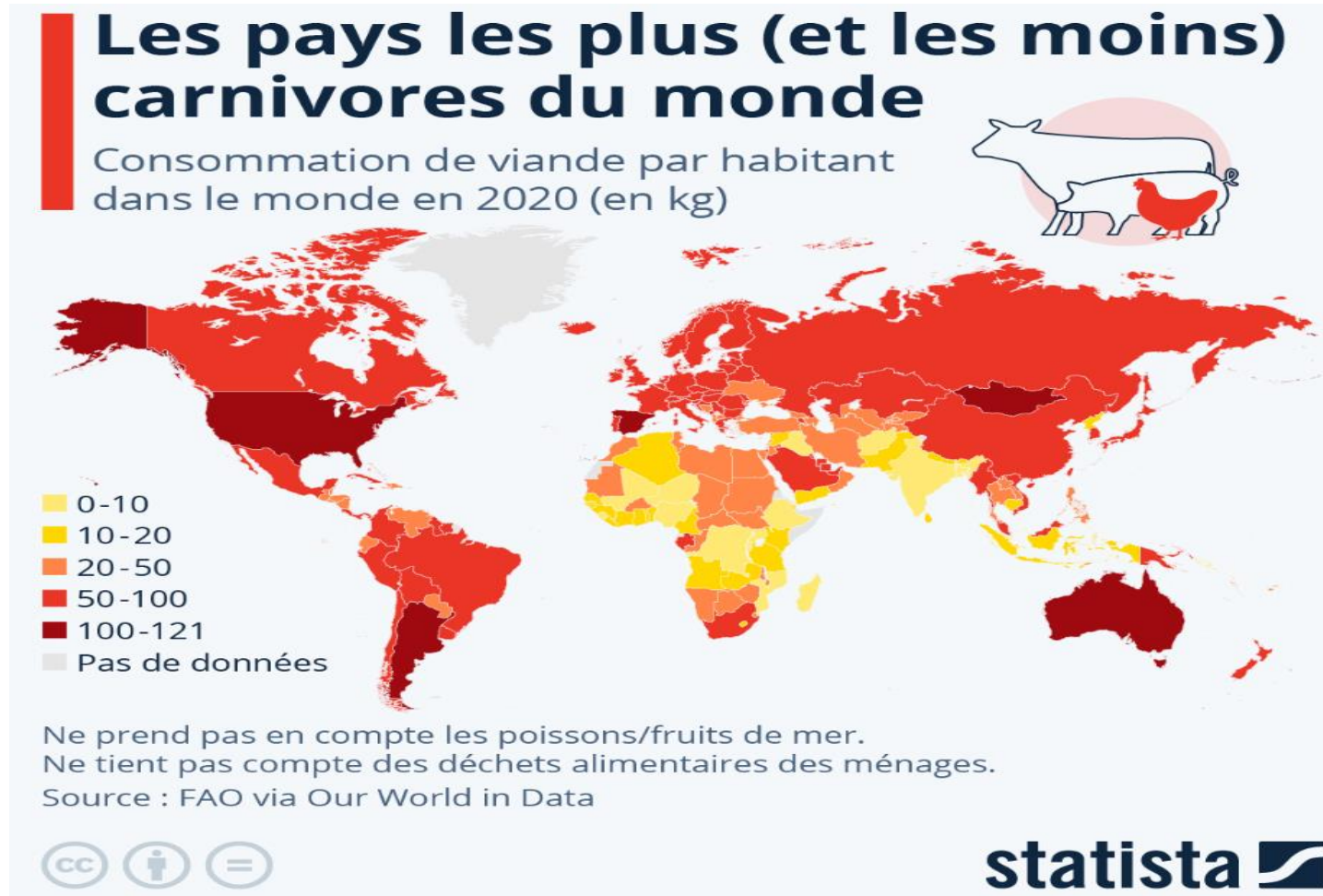


statista

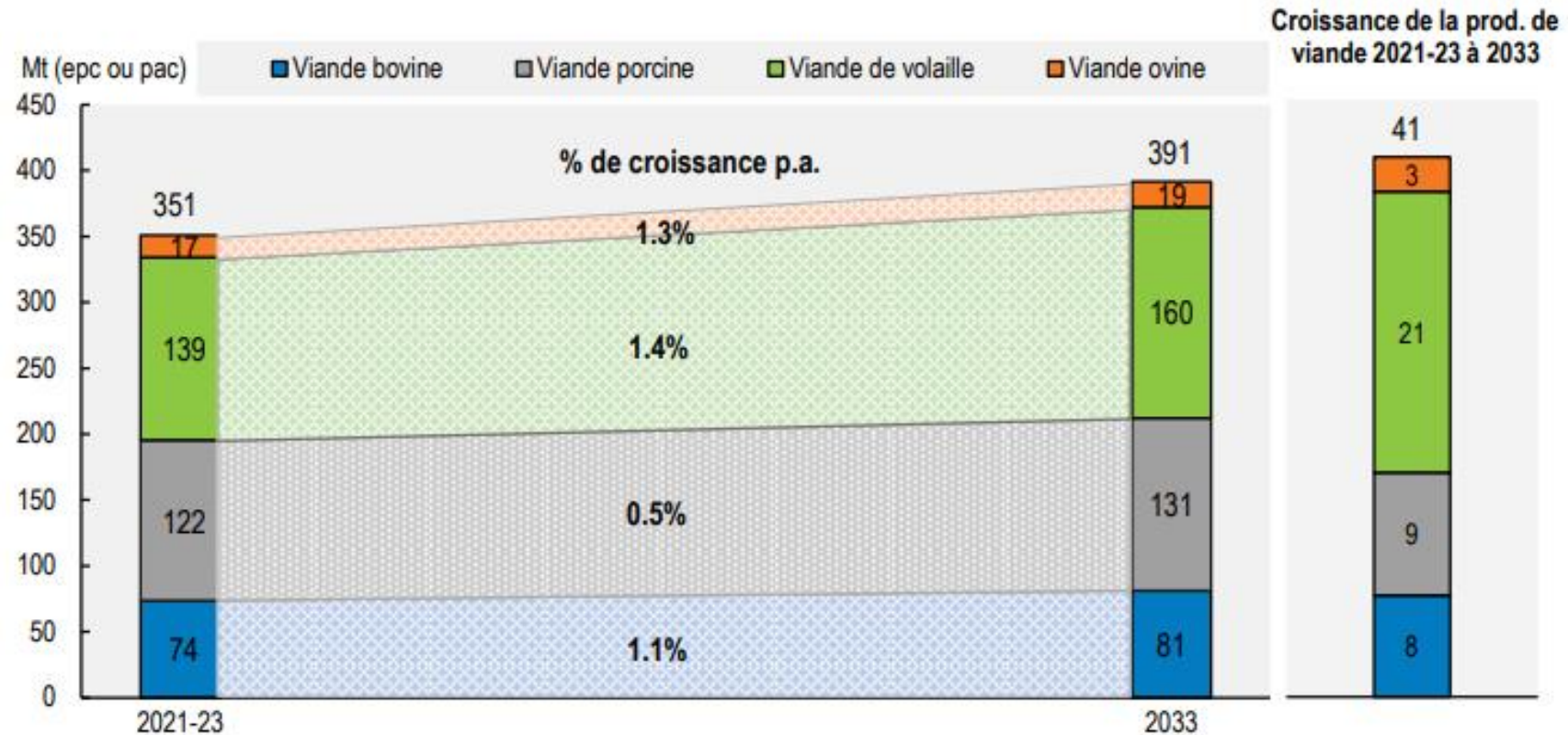




# Consommation mondiale de viande



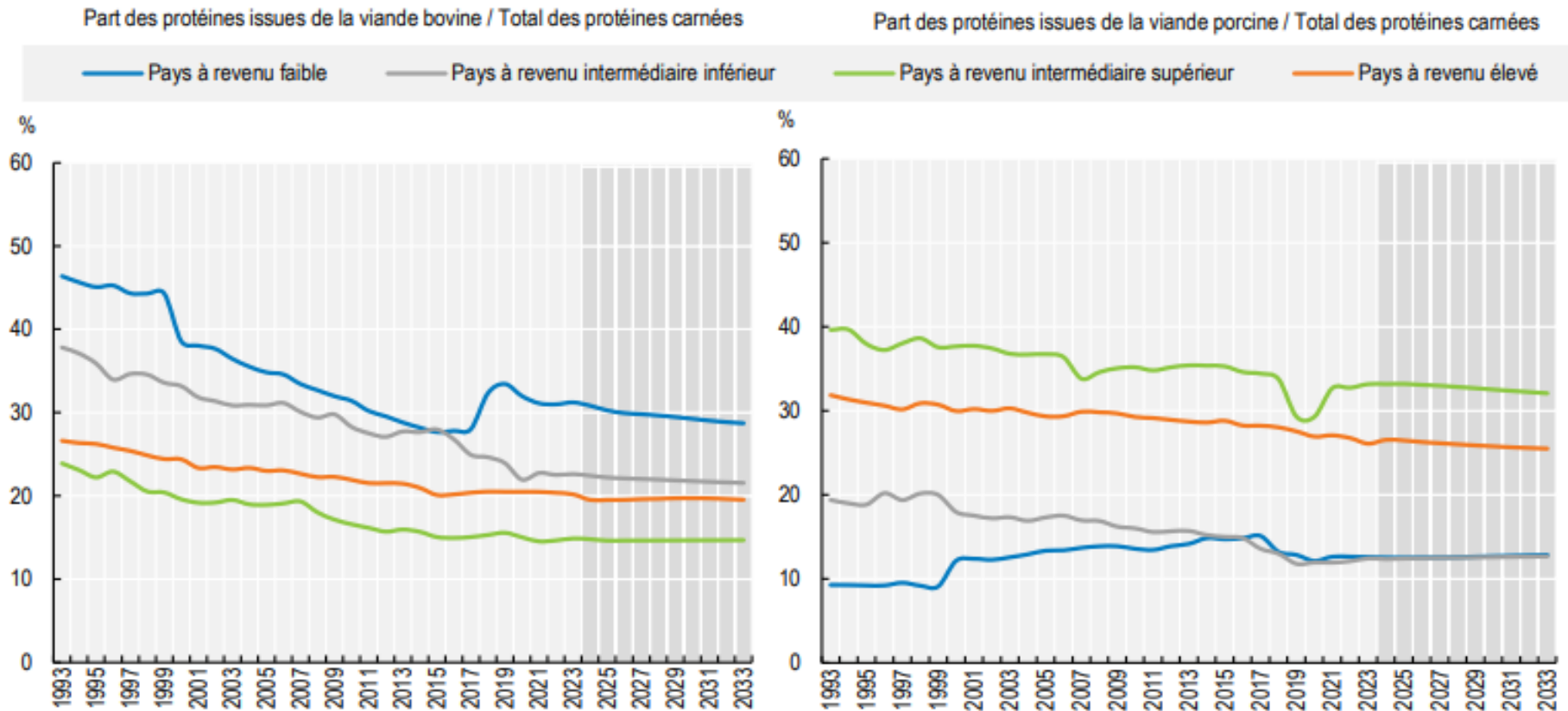
# Peu de croissance prévue à la production mondiale



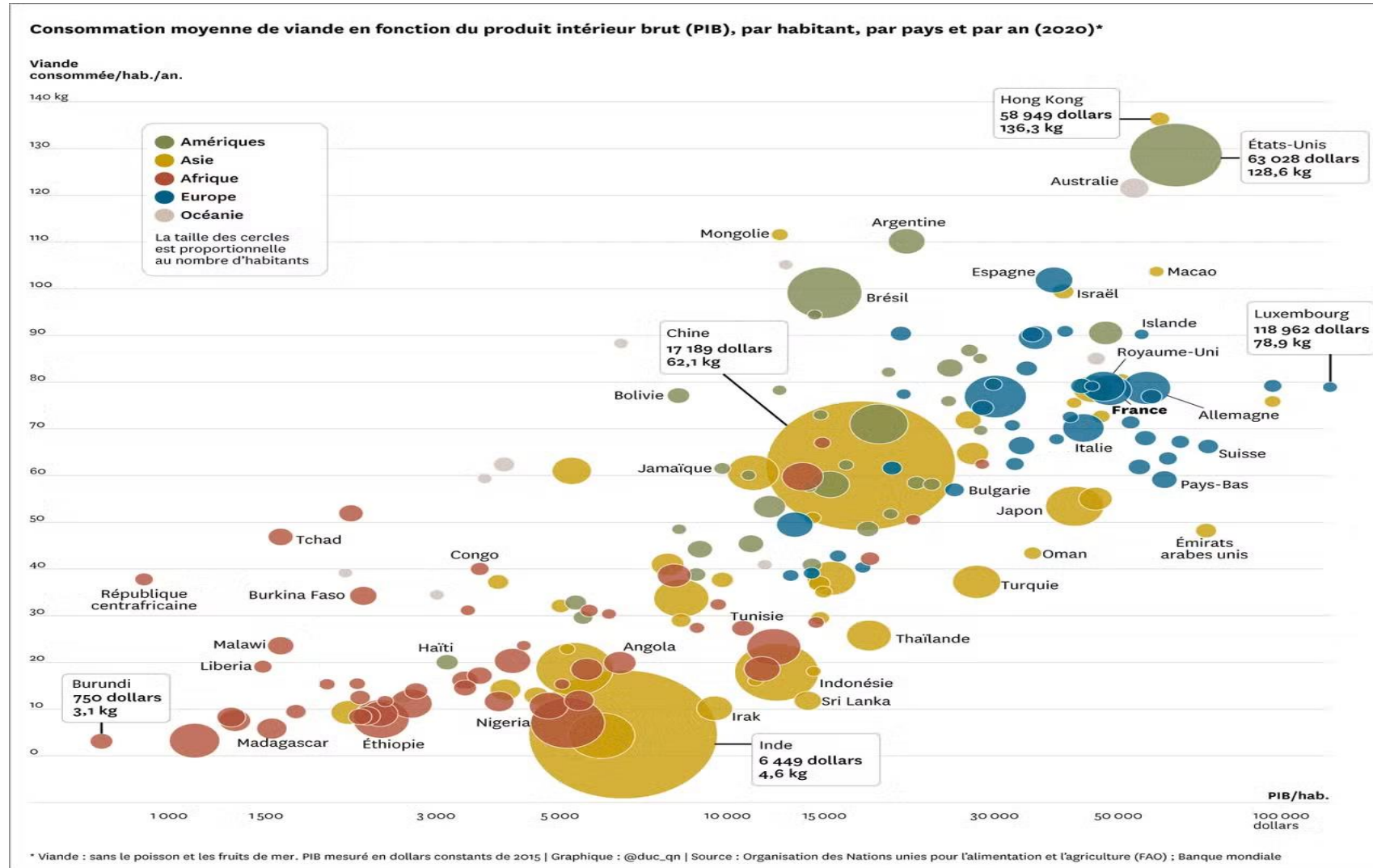
Source : OCDE/FAO (2024), « Perspectives agricoles de l'OCDE et de la FAO », Statistiques agricoles de l'OCDE (base de données), <https://doi.org/10.1787/agr-data-fr>.



# Consommation par habitant en baisse pour le bœuf

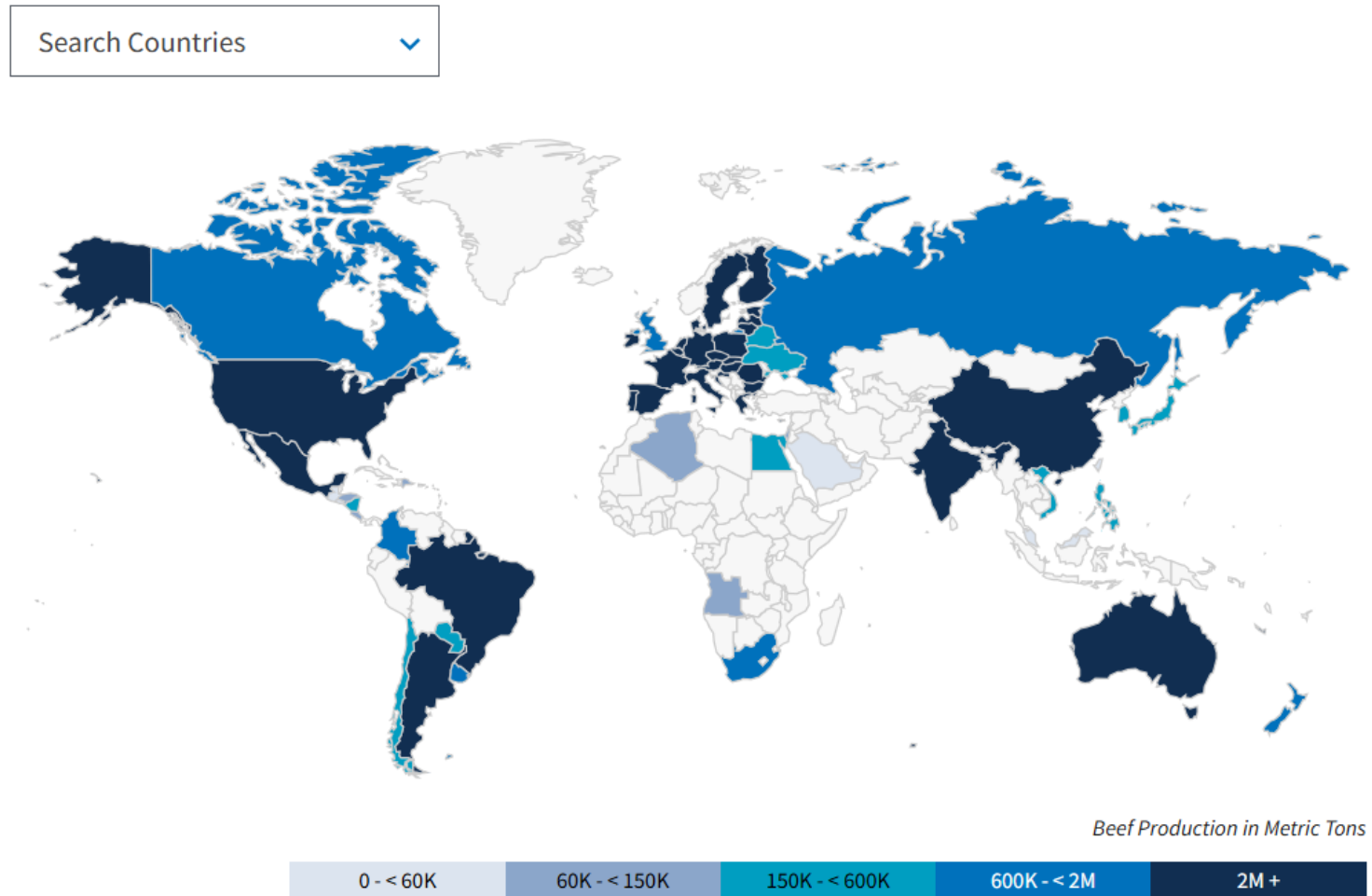


# Consommation mondiale selon PIB / habitant

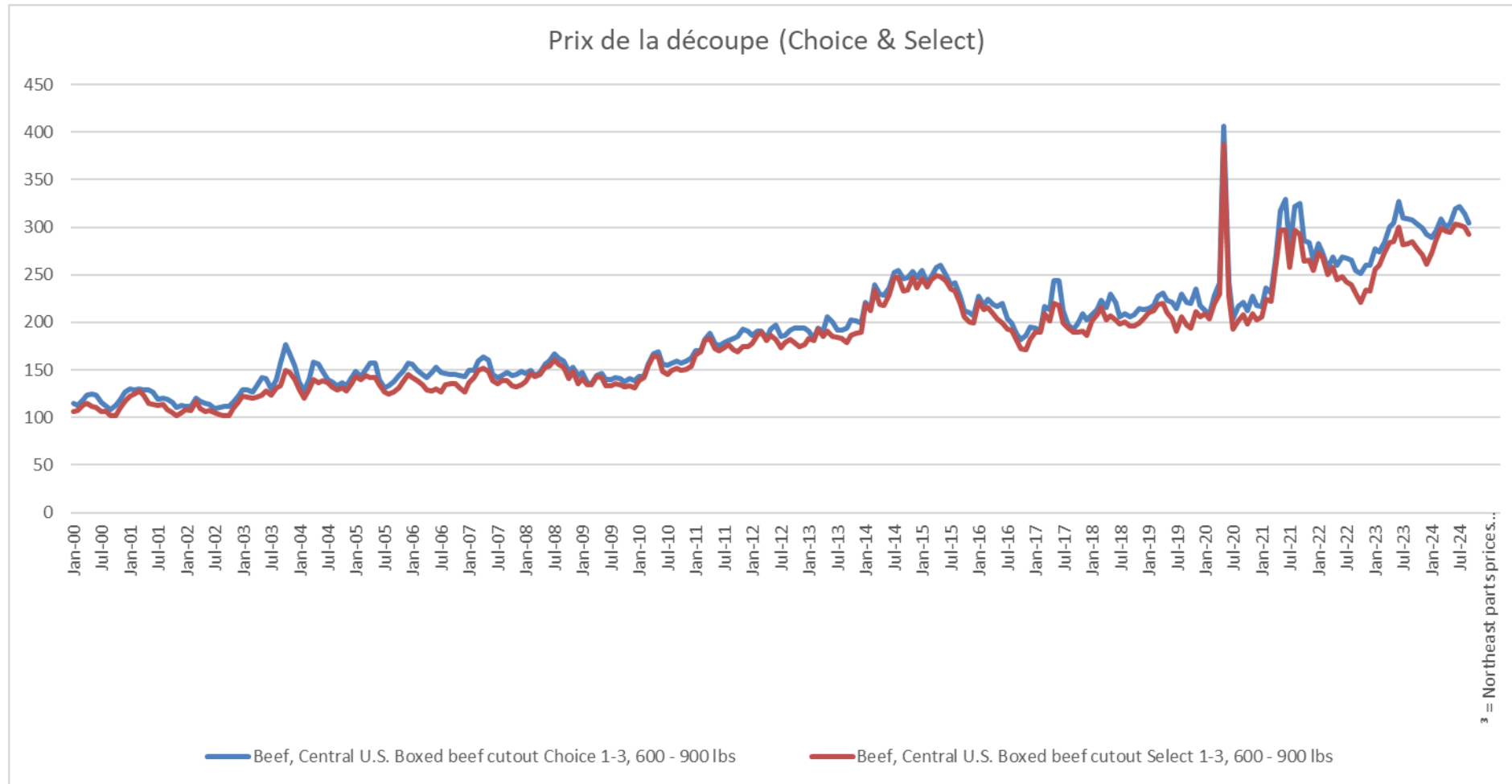


# Production mondiale

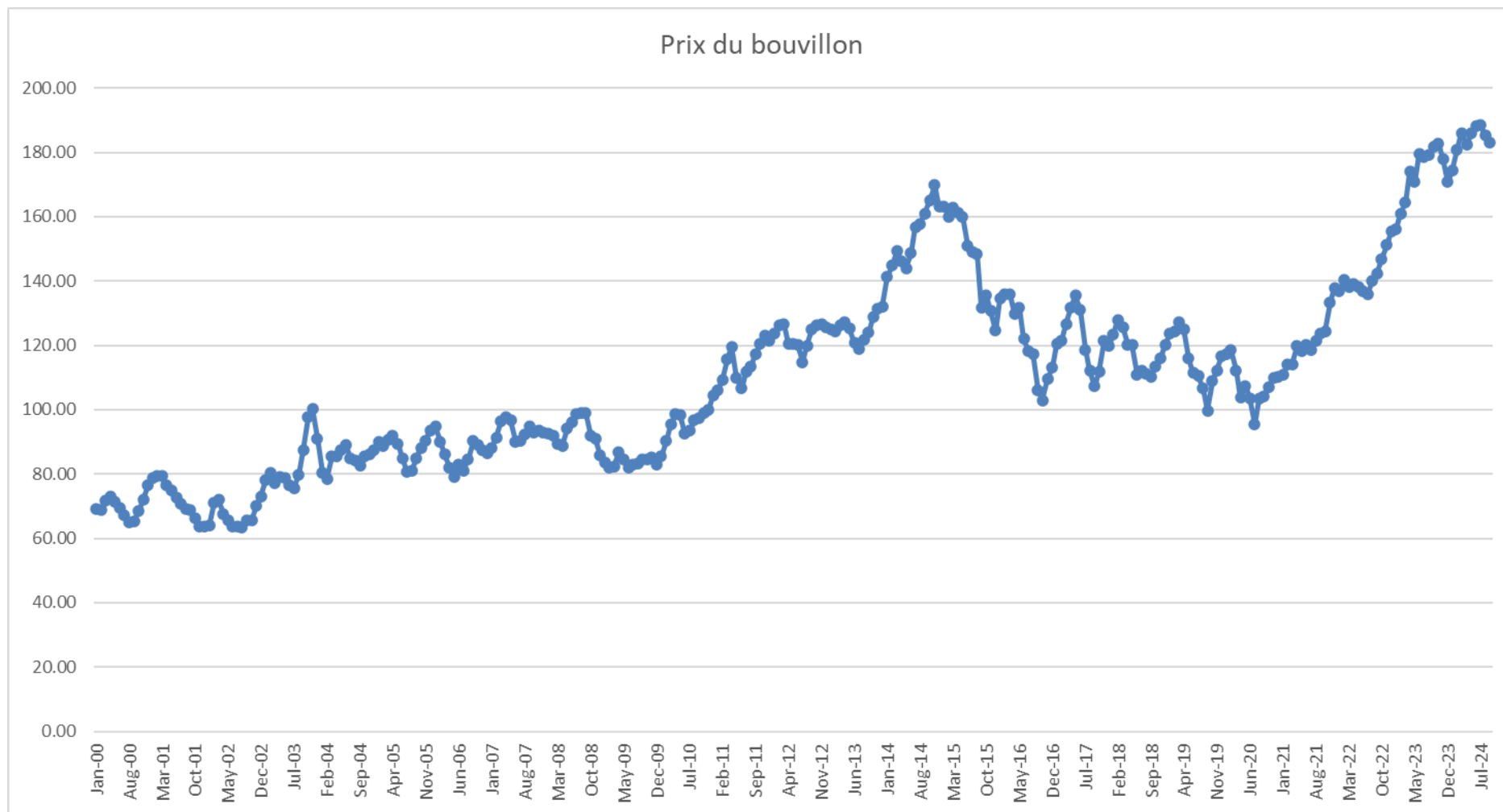
Market	% of Global Production	Total Production (2023/2024, Metric Tons)
<a href="#">United States</a>	20%	12.29 Million
<a href="#">Brazil</a>	18%	10.95 Million
<a href="#">China</a>	13%	7.53 Million
<a href="#">European Union</a>	11%	6.46 Million
<a href="#">India</a>	7%	4.47 Million
<a href="#">Argentina</a>	5%	3.28 Million
<a href="#">Australia</a>	4%	2.22 Million
<a href="#">Mexico</a>	4%	2.22 Million
<a href="#">Russia</a>	2%	1.37 Million
<a href="#">Canada</a>	2%	1.33 Million



# Prix des découpes



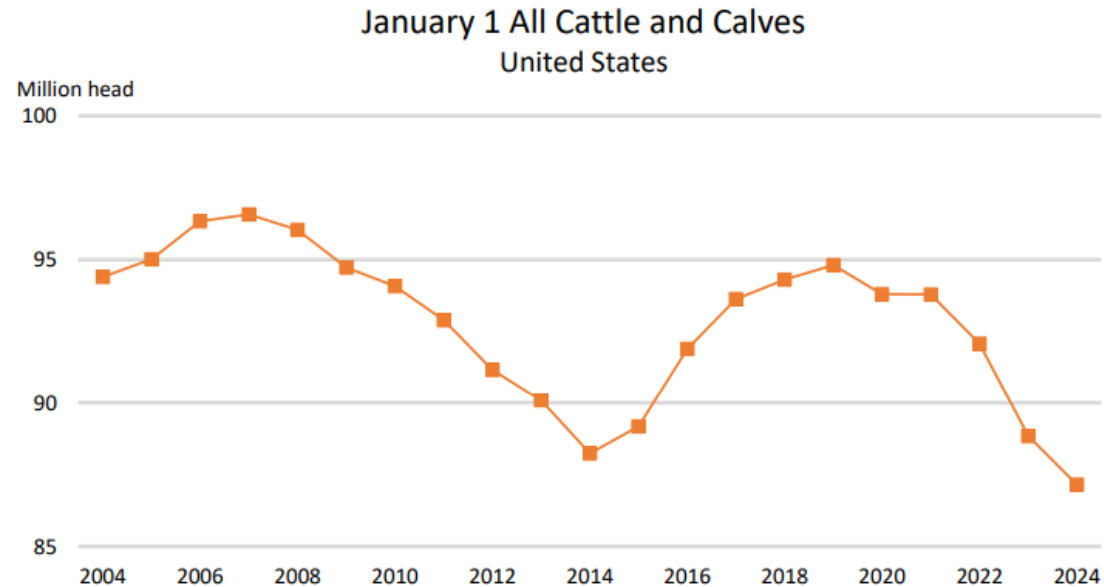
# Prix des bouvillons



# Nombre de bœufs / vaches total

United States	2023 (1,000 head)	2024	% Change from Previous Year
All cattle and calves	88,841.0	87,157.4	↓ 1.9

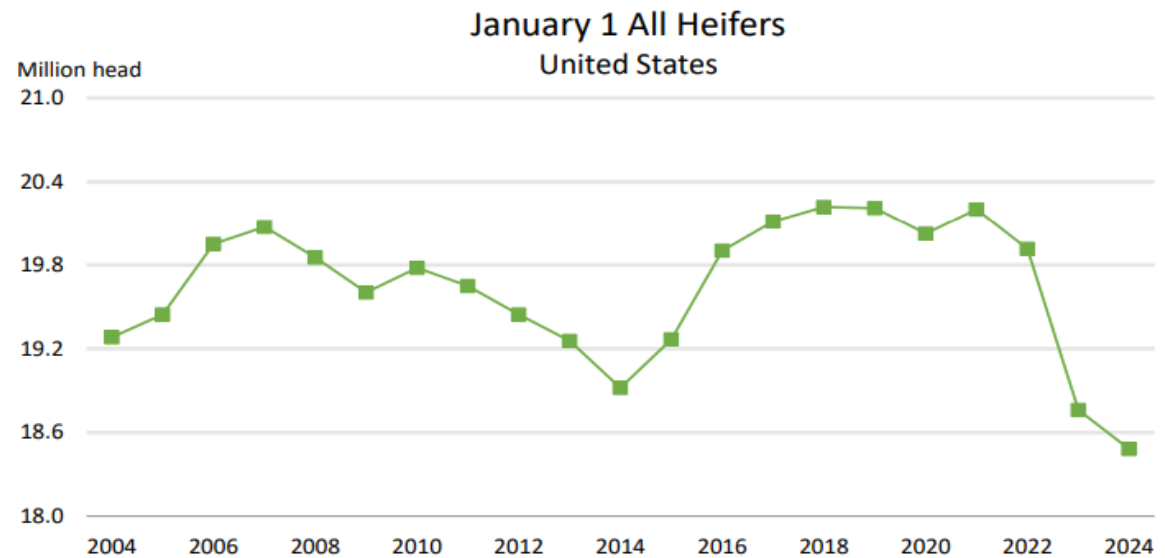
Top 5 States Inventory (1,000 head)	
Texas	12,000
Nebraska	6,250
Kansas	6,150
California	5,100
Oklahoma	4,700





# Nombres de génisses aux Etats-Unis

United States	2023 (1,000 head)	2024	% Change from Previous Year	
All heifers 500 pounds and over	18,760.7	18,483.0	↓	1.5
Beef cow replacement	4,929.6	4,858.3	↓	1.4
Milk cow replacement	4,073.6	4,059.2	↓	0.4
Other heifers	9,757.5	9,565.5	↓	2.0



# Nombre de vaches

## United States

All cows and heifers that have calved

Beef cows

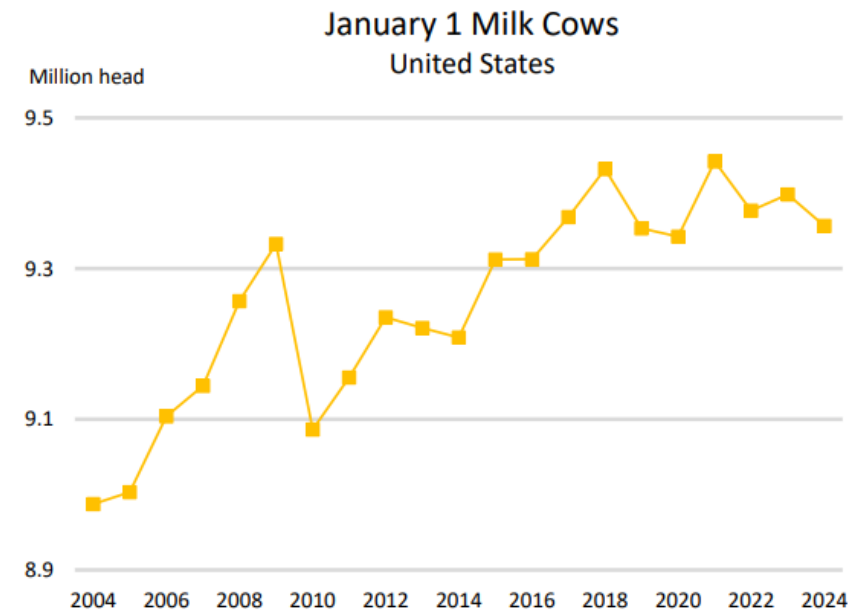
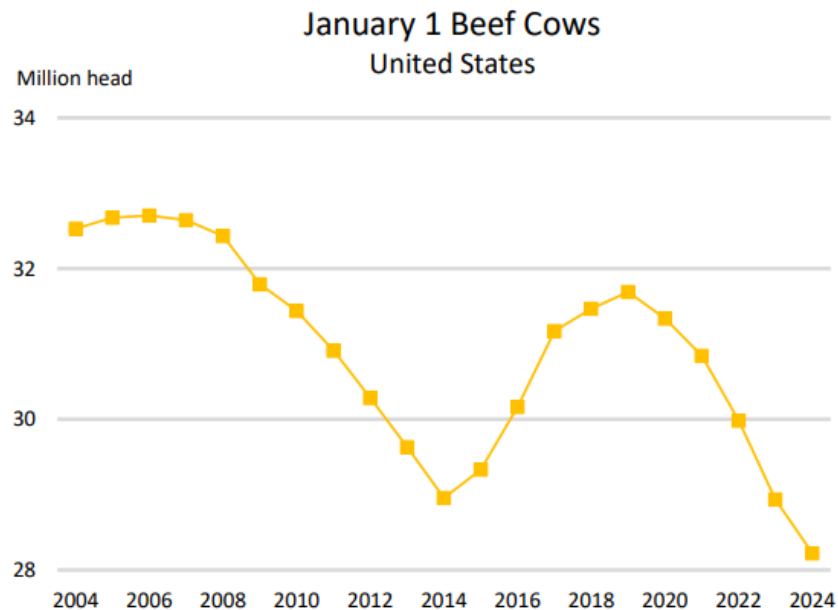
Milk cows

2023	2024	% Change from Previous Year
(1,000 head)		

38,336.8	37,579.8	↓ 2.0
----------	----------	-------

28,939.3	28,223.0	↓ 2.5
----------	----------	-------

9,397.5	9,356.8	↓ 0.4
---------	---------	-------



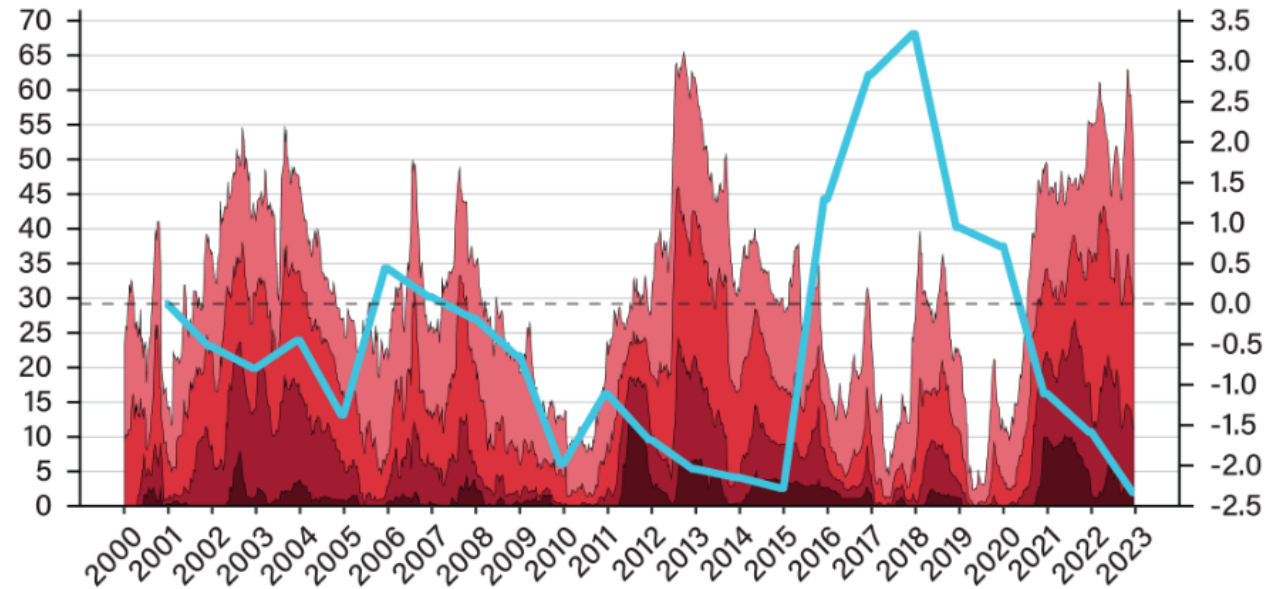
Il y a un “mais”

# Un cheptel plus fragile?

## Drought conditions and change in U.S. beef cattle herd size, 2000-2023

USDA Economic Research Service  
U.S. DEPARTMENT OF AGRICULTURE

Drought conditions (percent of land area)      Change in beef cattle herd size (percent)



Drought classification (left axis)

- Moderate drought (D1)
- Severe drought (D2)
- Extreme drought (D3)
- Exceptional drought (D4)

Annual change in U.S. beef cattle herd size (right axis)

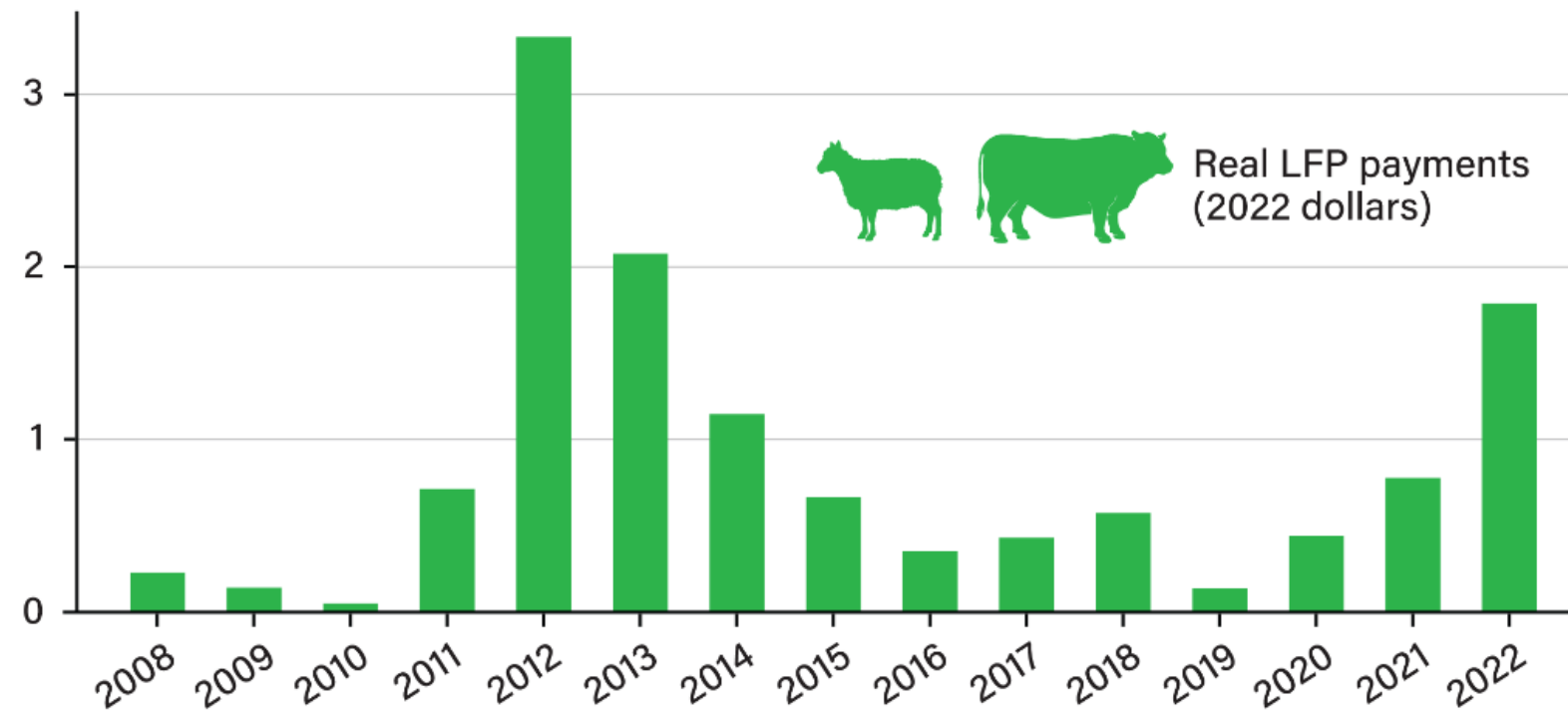


# Alimentation et changements climatiques

## Total Livestock Forage Disaster Program annual payments, 2008-22

USDA Economic Research Service  
U.S. DEPARTMENT OF AGRICULTURE

2022 U.S. dollars (billions)



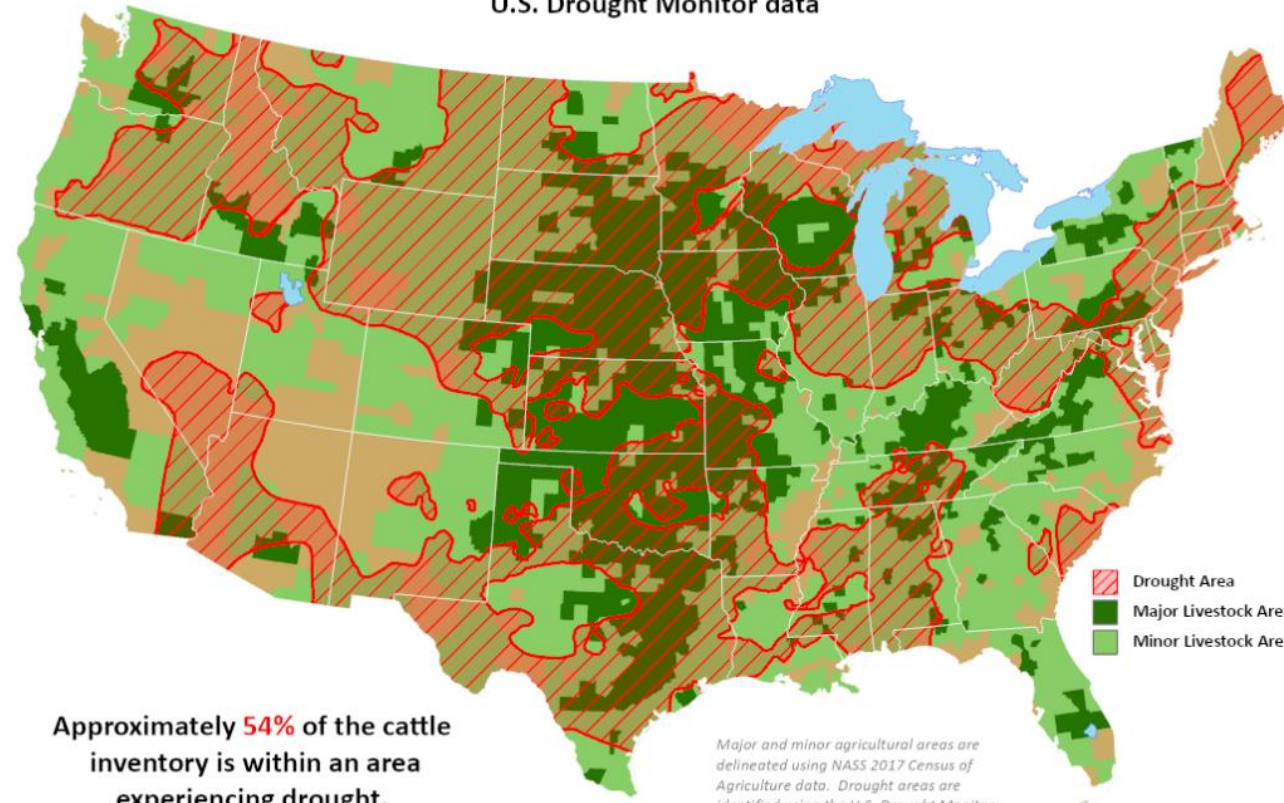
# Zones de sécheresse dans le bœuf



This product was prepared by the  
USDA Office of the Chief Economist (OCE)  
World Agricultural Outlook Board (WAOB)

## ***Cattle Areas in Drought***

Reflects **November 5, 2024**  
U.S. Drought Monitor data



Approximately **54%** of the cattle  
inventory is within an area  
experiencing drought.

*Major and minor agricultural areas are delineated using NASS 2017 Census of Agriculture data. Drought areas are identified using the U.S. Drought Monitor product.*



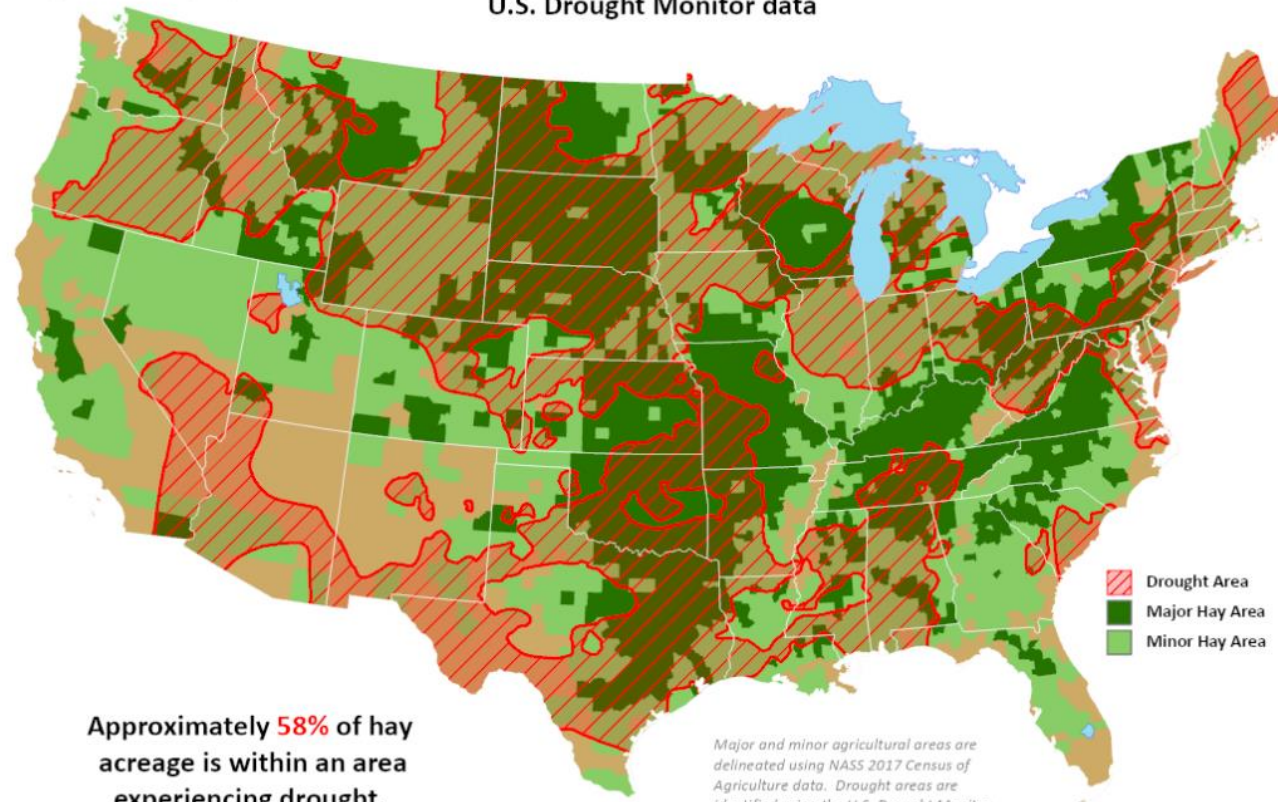
# Zones de foin touchées par la sécheresse



This product was prepared by the  
USDA Office of the Chief Economist (OCE)  
World Agricultural Outlook Board (WAOB)

## Hay Areas in Drought

Reflects **November 5, 2024**  
U.S. Drought Monitor data

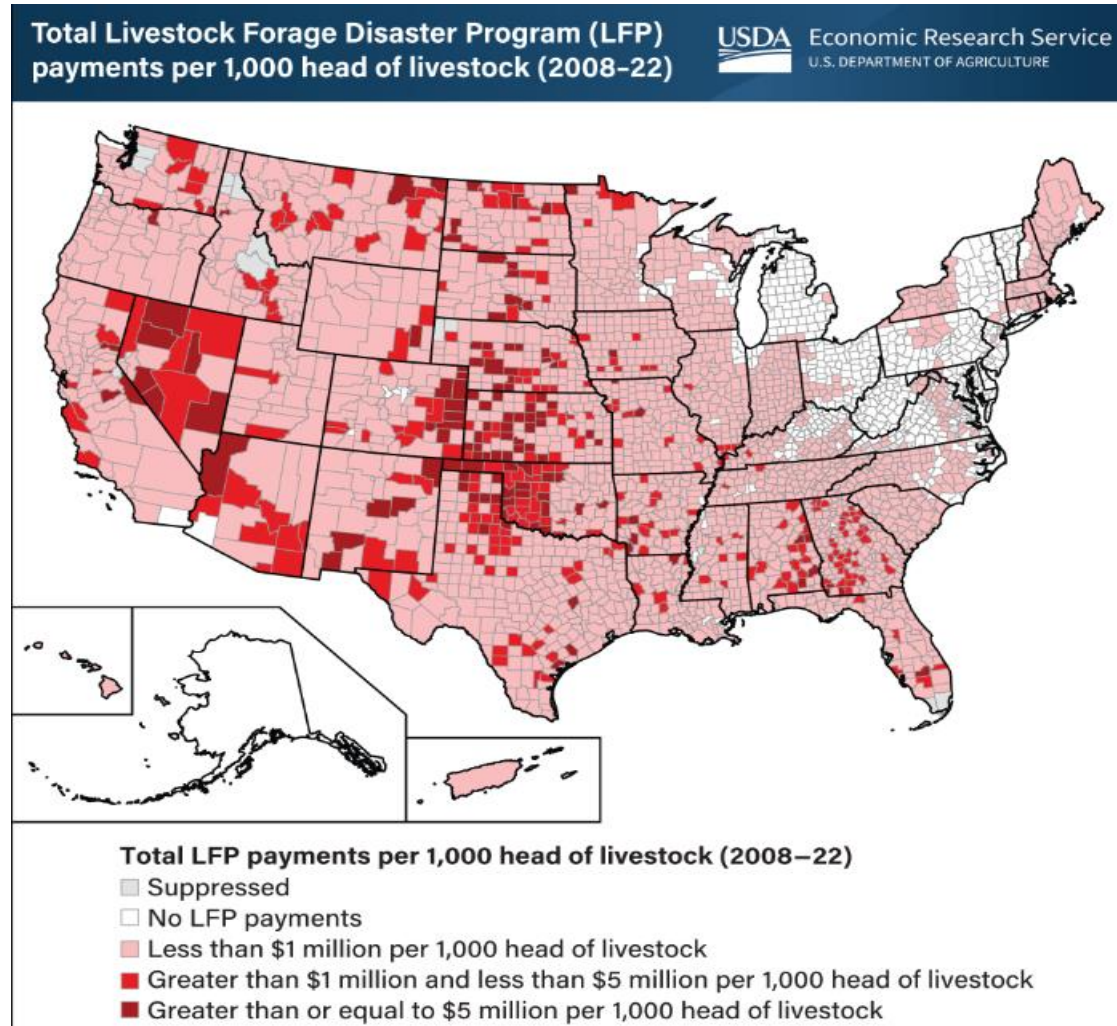


Approximately **58%** of hay acreage is within an area experiencing drought.

Major and minor agricultural areas are delineated using NASS 2017 Census of Agriculture data. Drought areas are identified using the U.S. Drought Monitor product.



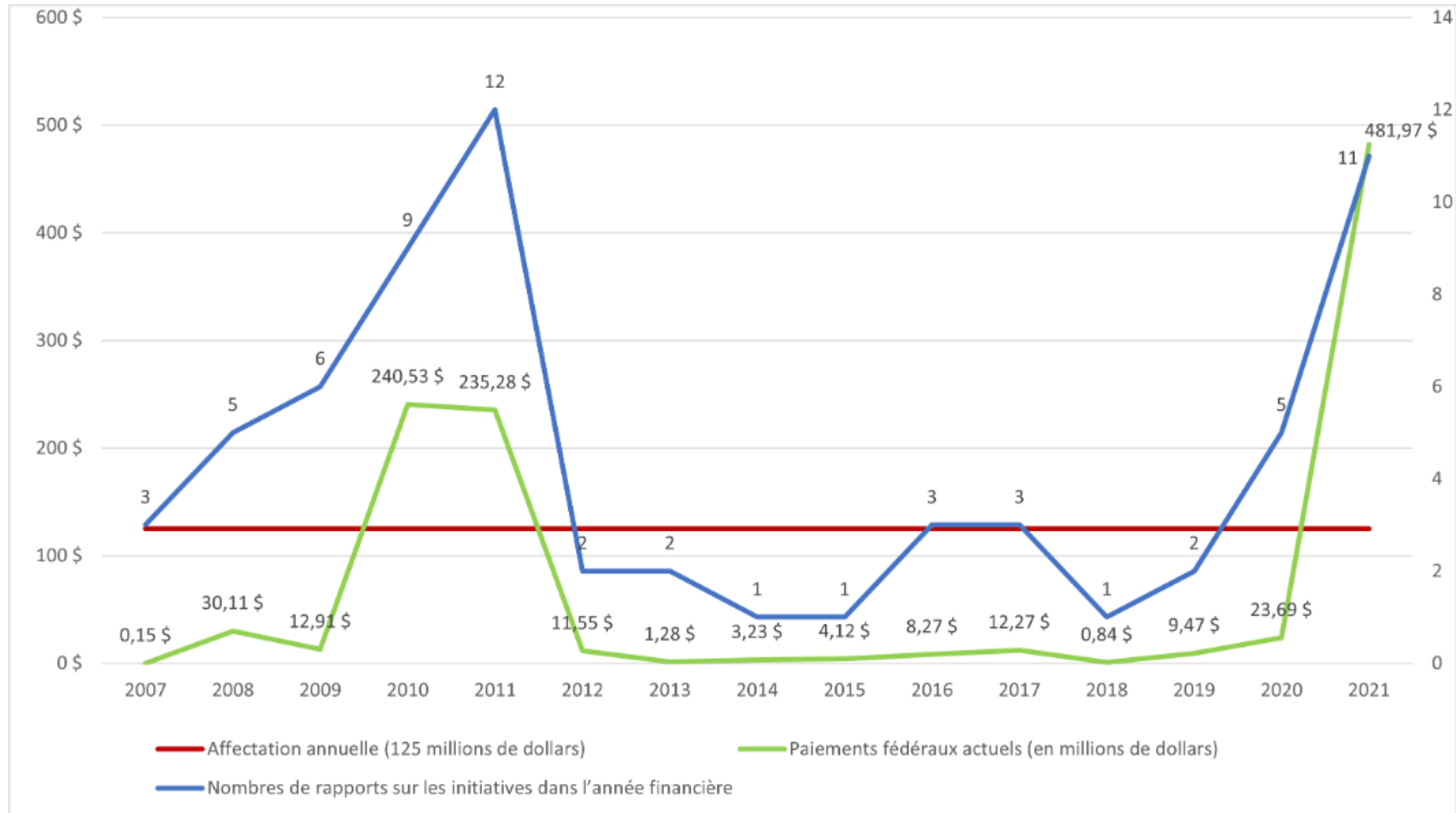
# Zones touchées par des problèmes climatiques





# Paiements des gouvernements canadiens

Figure 2 : Paiements fédéraux d'Agri-relance variant fortement d'une année à l'autre



# Sensibilité des consommateurs

# Les critères des consommateurs d'aujourd'hui

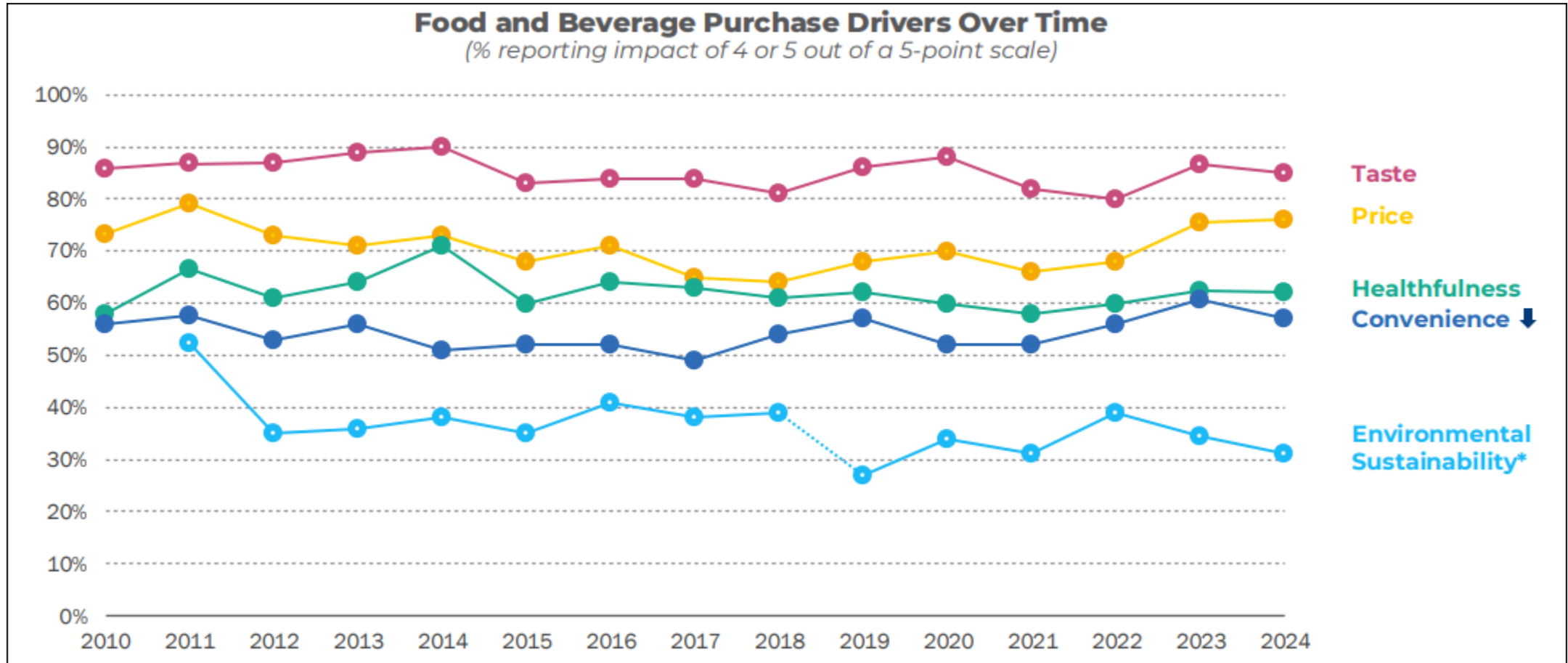
- Le gout (85%)
  - Fraicheur des aliments
- Le prix des aliments (76%)
- Les impacts sur la santé (62%)
  - Et même pour les personnes avec des revenus relativement bas (55%)
- La disponibilité des aliments (57%)
  - Collations occupent une grande importance (14% + 3 fois par jour)
- Considération environnementale (31%)
- +50% des consommateurs préfèrent les produits locaux et veulent connaître l'origine d'un produit



<https://foodinsight.org/wp-content/uploads/2024/06/2024-IFIC-Food-Health-Survey.pdf>



# Les tendances des critères

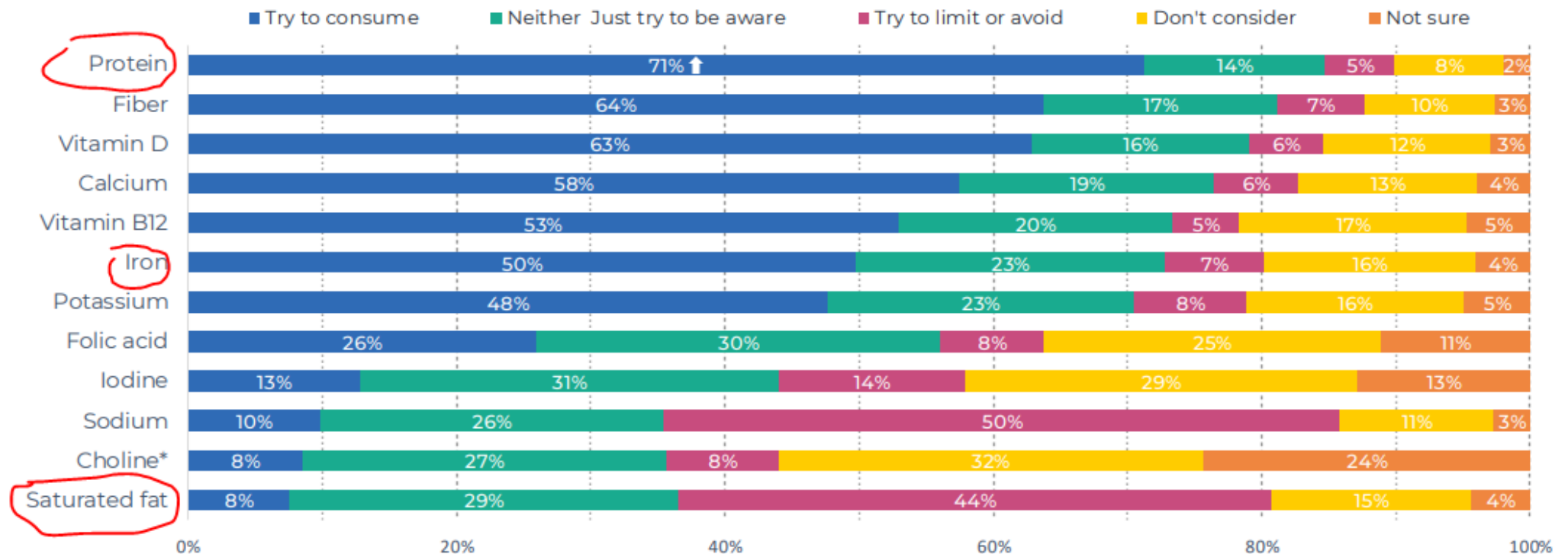


En 2024.....

## More Americans are trying to consume protein in 2024.

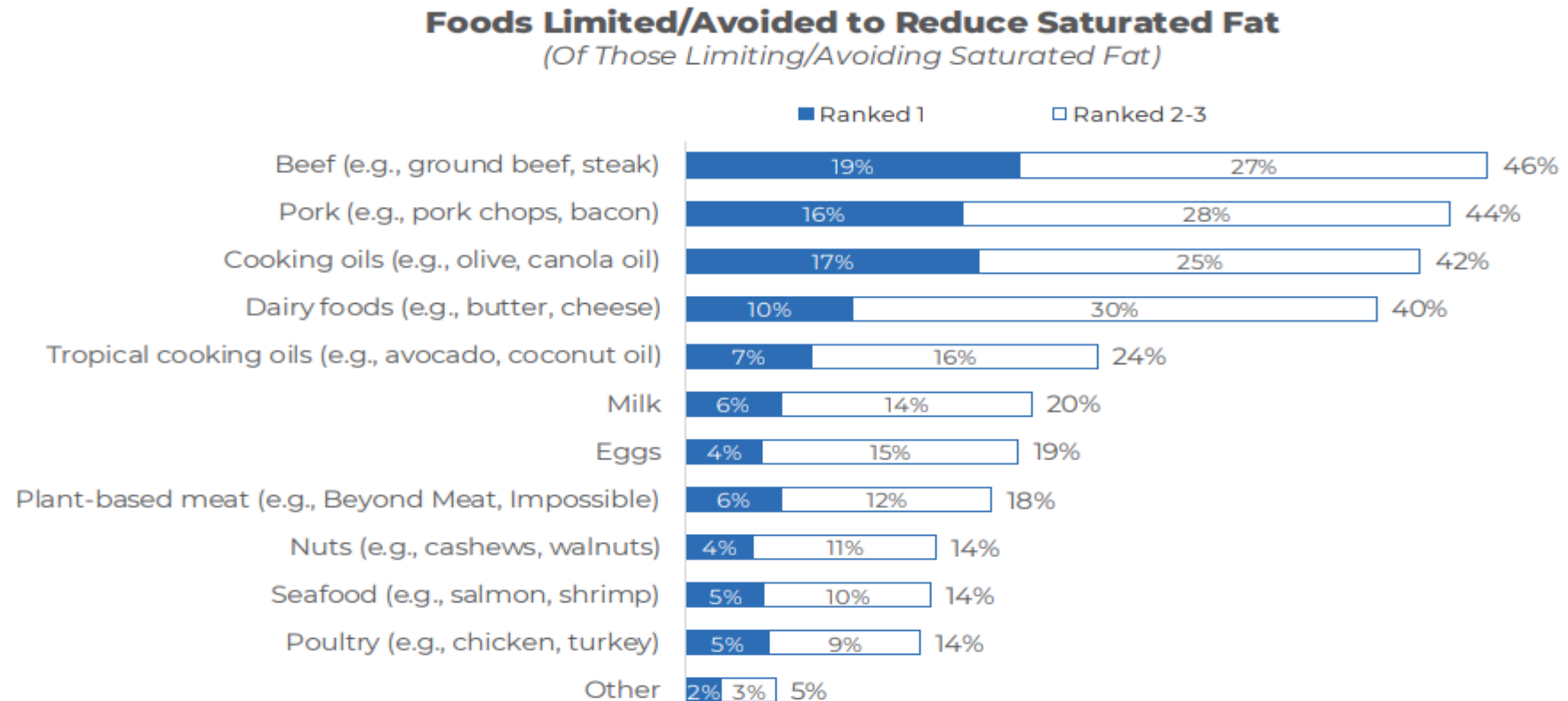
Half are trying to limit or avoid sodium. More than 4 in 10 say the same about saturated fat.

Consumption Approach to Select Nutrients of Importance in the U.S. Dietary Guidelines



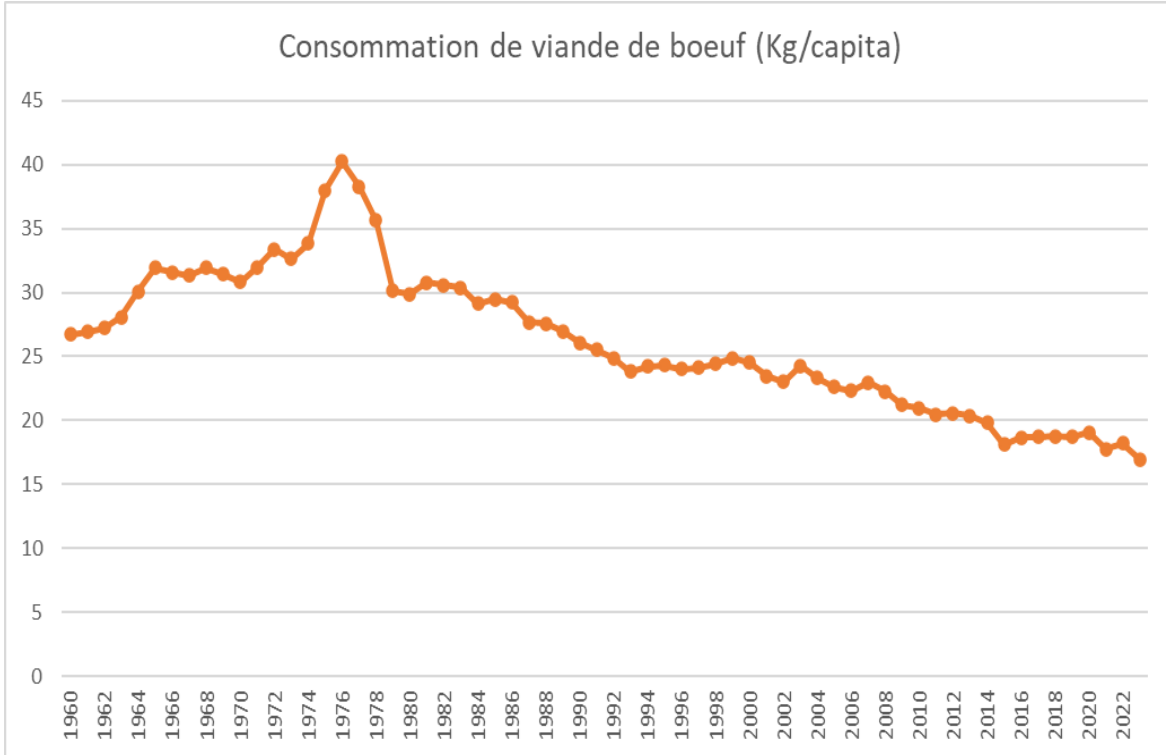
# Mais en contrepartie la baisse des gras saturés se fait au détriment de....

Baby Boomers and those with higher household income are more likely to limit or avoid beef.



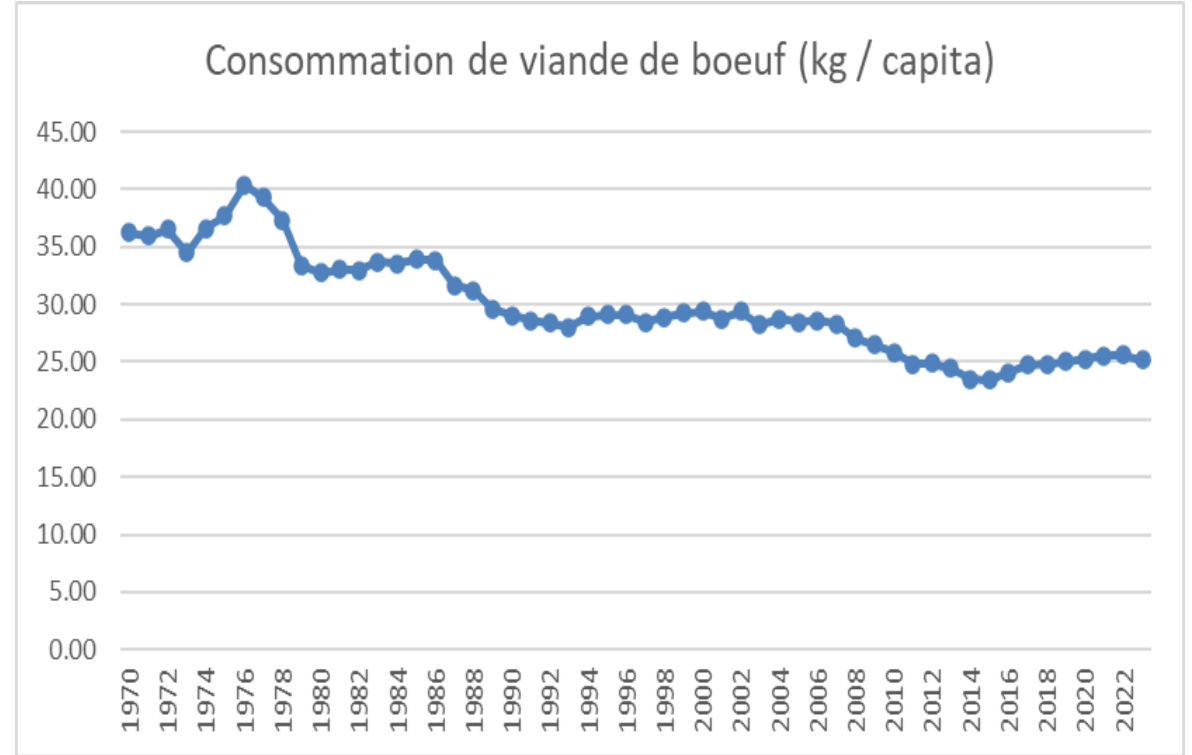
# Canada / USA

Consommation de viande de boeuf (Kg/capita)

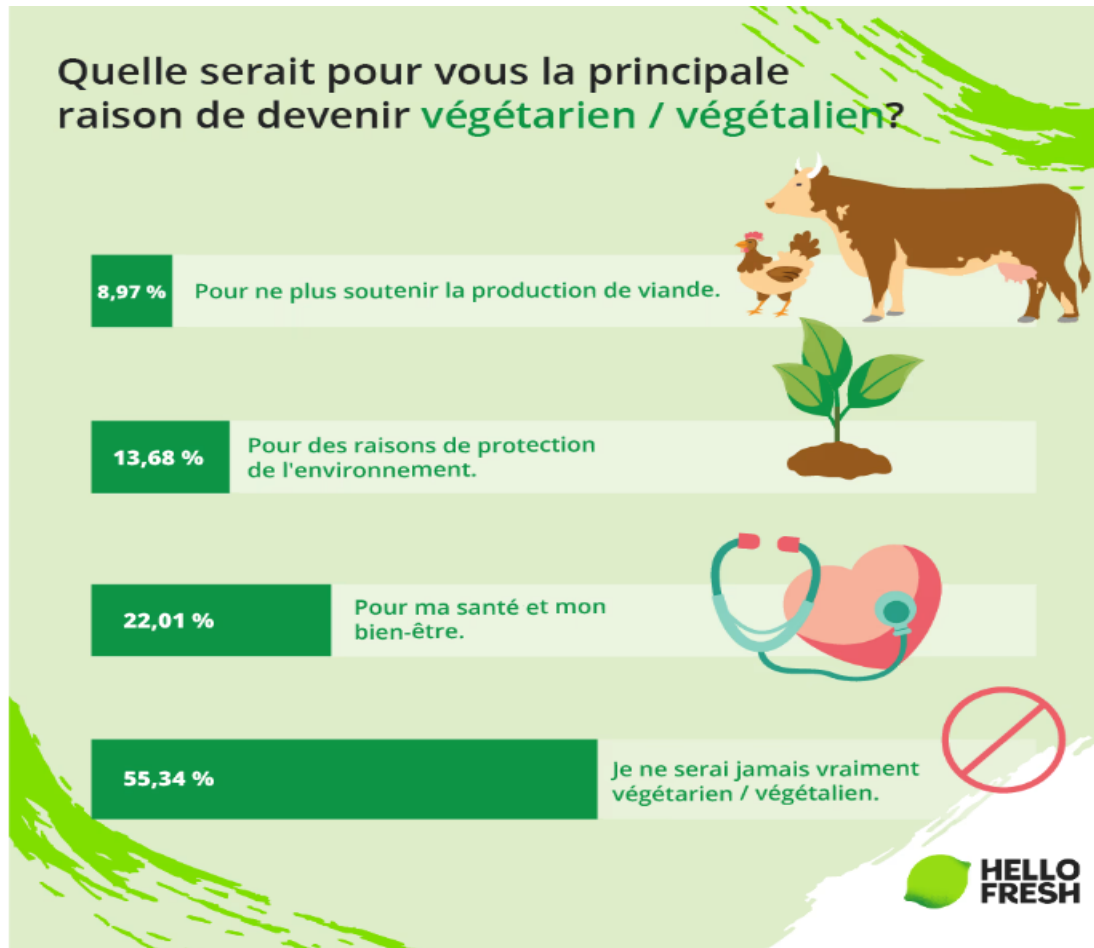


Statistiques Canada / Données du USDA

Consommation de viande de boeuf (kg / capita)



# Les régimes végétariens



## MAIS

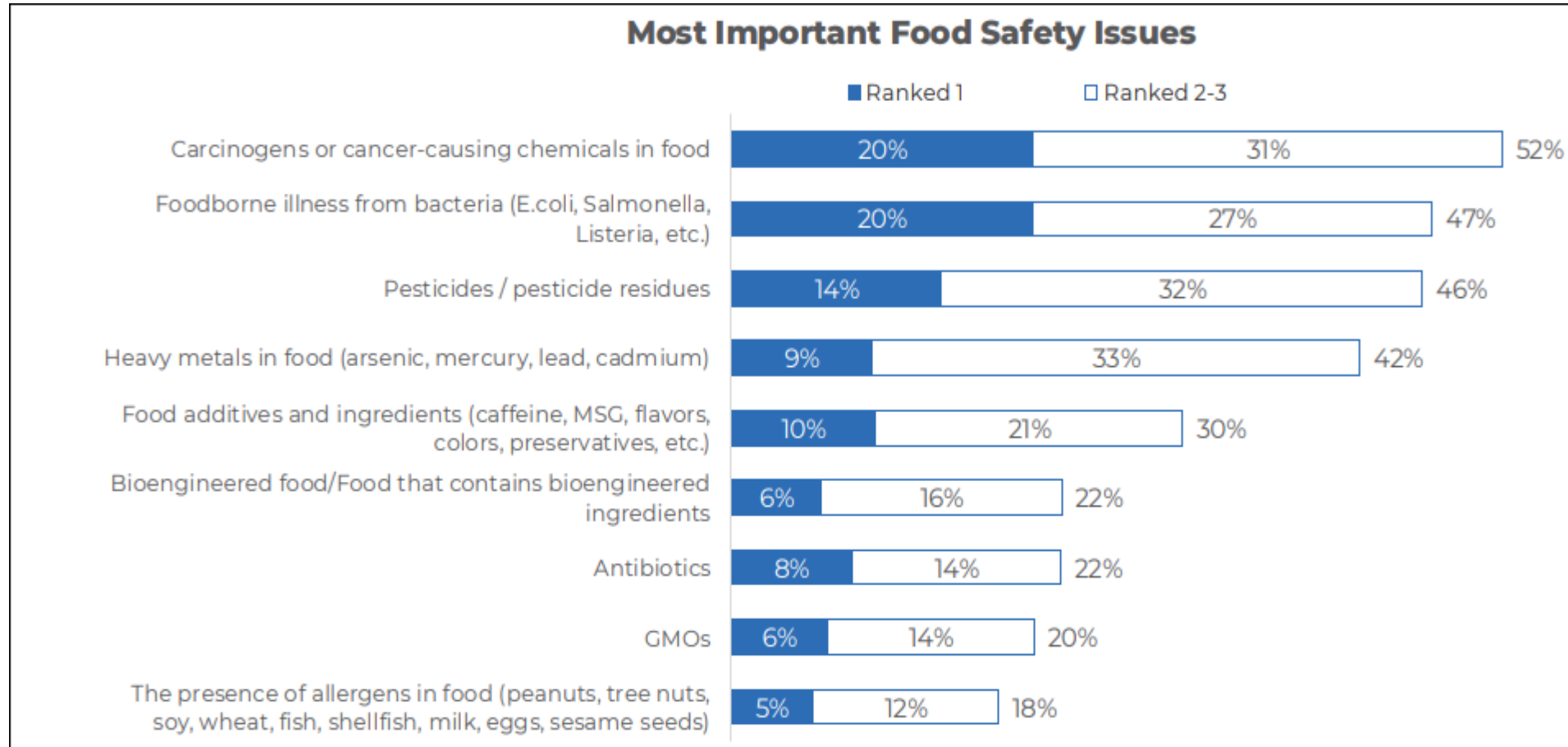
Dans les sociétés occidentales:

- 1 à 2% de végétaliens
- Et
- 2 à 3 % de végétariens
  
- Peu ou pas de croissance
  
- Les régimes à base de protéines constituent encore de 20% des régimes des individus (ayant un plan de régime spécifique)





# Préoccupations des consommateurs sur la salubrité et des effets cancérigènes des aliments



# Budget du consommateur

# Revenus moyens au Québec

## Type de ménage

Familles économiques

Couples

Couples avec des enfants

Couples avec d'autres personnes  
apparentées

Personnes hors famille économique  
(personne seule)

## Revenu après impôt (\$ CA)

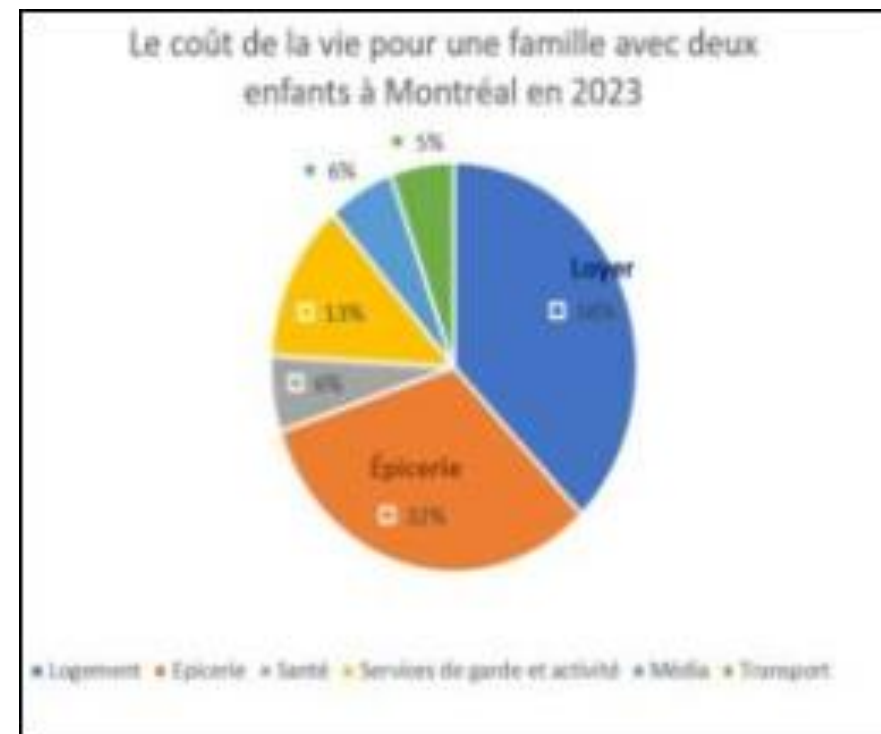
65 500 \$

90 900 \$

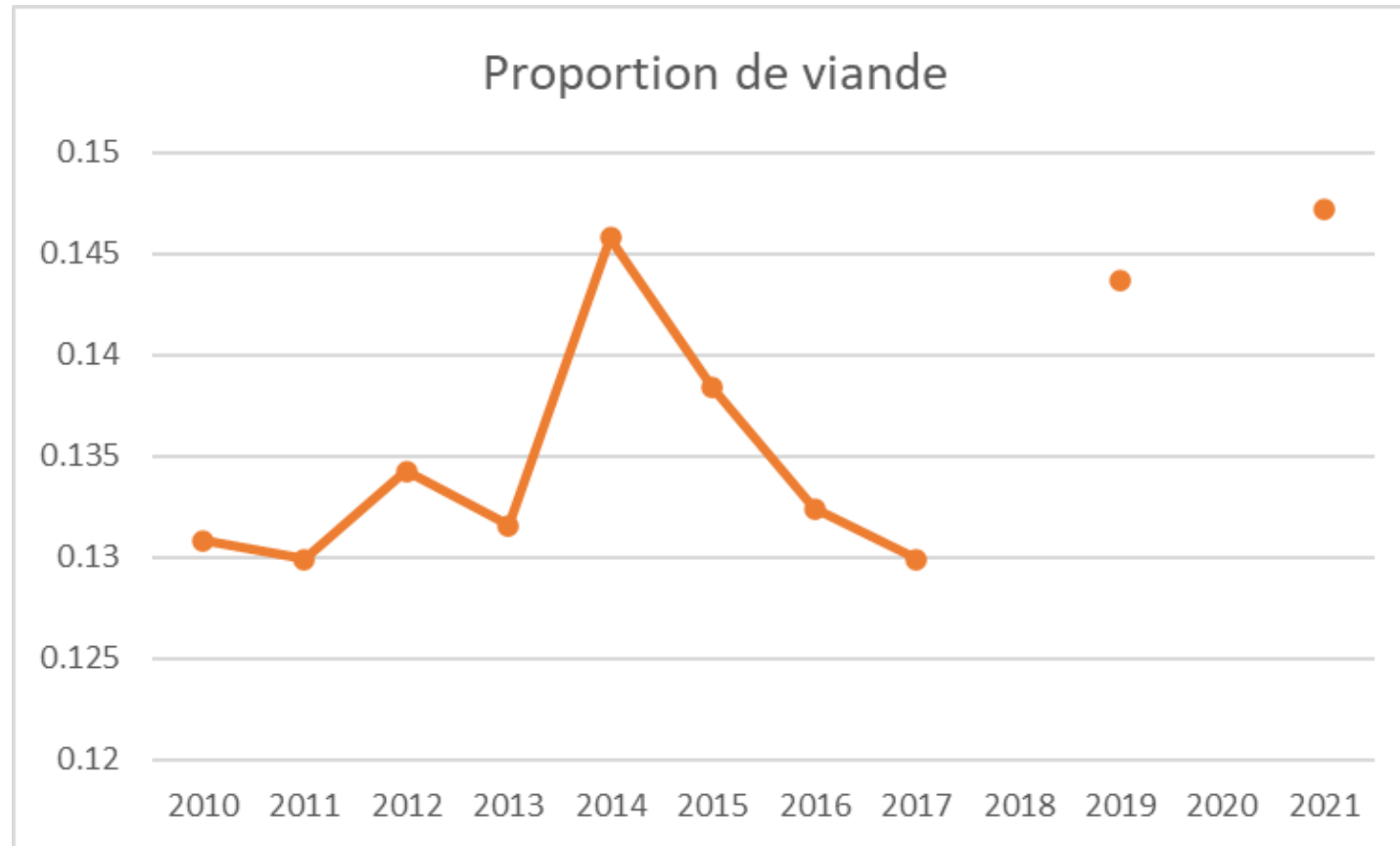
115 100 \$

124 800 \$

36 000 \$



# Budget (viande)



# Cout de la vie et consommation

Variation annuelle de l'IPC, certaines catégories de produits, Québec, 2022

	2021	2022	Variation sur 2 ans
Tous les biens et services	3,8 %	6,7 %	10,5 %
Alimentation	2,5 %	9,2 %	11,7 %
Logement	3,3 %	6,1 %	9,6 %
Transport	8,0 %	11,0 %	19,9 %

Volume des ventes dans les magasins d'alimentation (indice de Laspeyres), Canada



# Cout de la vie et consommation

Catégorie de dépense	1998	2010	2021
Alimentation	8 984 \$	8 947 \$	9 731 \$
Logement	12 328 \$	14 518 \$	15 882 \$
Dépenses courantes	3 002 \$	3 974 \$	4 548 \$
Ameublement et équipements ménagers	1 745 \$	1 956 \$	3 105 \$
Vêtements et accessoires	3 043 \$	3 831 \$	2 183 \$
Transport	7 826 \$	12 060 \$	9 409 \$
Soins de santé	1 694 \$	3 154 \$	2 897 \$
Soins personnels	1 048 \$	1 205 \$	1 444 \$
Loisirs	3 691 \$	3 845 \$	3 803 \$
Éducation	755 \$	778 \$	1 042 \$
Lecture et autres imprimés	370 \$	228 \$	178 \$
Tabac et alcool	1 786 \$	1 711 \$	1 859 \$
Impôt sur le revenu	15 644 \$	12 233 \$*	16 342 \$
Assurances et régime de retraite	4 146 \$	4 382 \$	5 422 \$
Dons, pensions alimentaires et cadeaux en argent	864 \$	901 \$	800 \$
<b>Total</b>	<b>67 913\$</b>	<b>75 182\$</b>	<b>80 452\$</b>

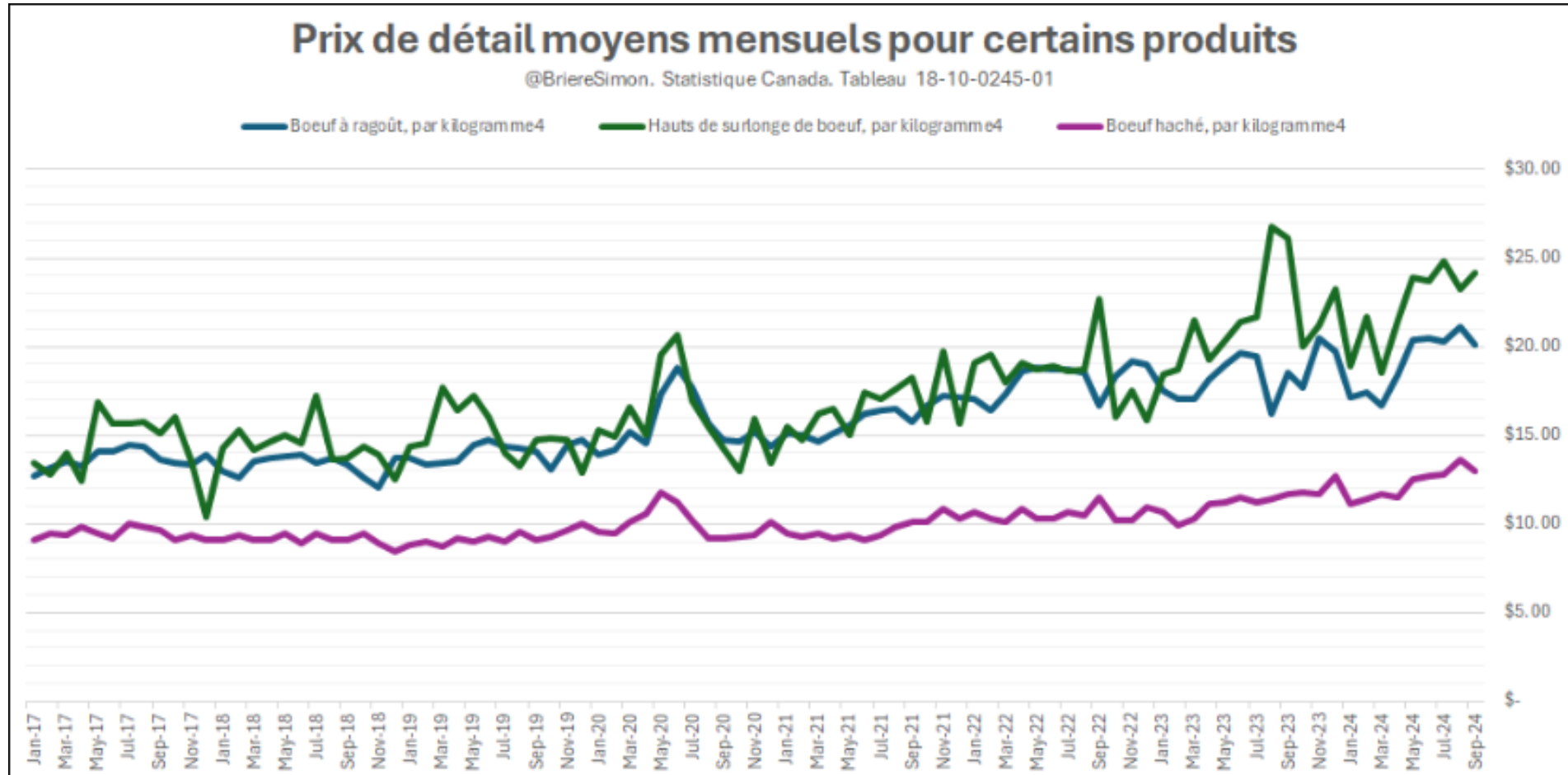
NOTE : CES CHIFFRES SONT BASÉS SUR LES DONNÉES DE STATISTIQUE CANADA, MAIS LES MONTANTS ONT ÉTÉ AJUSTÉS EN DOLLARS DE 2021 À L'AIDE DE LA FEUILLE DE CALCUL DE L'INFLATION DE L'INDICE DU PRIX À LA CONSOMMATION (IPC). TABLEAU : JOURNAL DE QUÉBEC. SOURCE : STATISTIQUE CANADA, ENQUÊTE SUR LES DÉPENSES DES MÉNAGES, 2021 ET LES HABITUDES DE DÉPENSES AU CANADA, 1998.

Catégorie de dépense	1998	2010	2021
Alimentation	<b>13,2%</b>	<b>11,9%</b>	<b>12,1%</b>
Logement	<b>18,1%</b>	<b>19,3%</b>	<b>19,7%</b>
Dépenses courantes	<b>4,4%</b>	<b>5,2%</b>	<b>5,6%</b>
Ameublement et équipements ménagers	<b>2,5%</b>	<b>2,6%</b>	<b>3,8%</b>
Vêtements et accessoires	<b>4,5%</b>	<b>5,1%</b>	<b>2,7%</b>
Transport	<b>11,5%</b>	<b>16%</b>	<b>11,7%</b>
Soins de santé	<b>2,5%</b>	<b>4,1%</b>	<b>3,6%</b>
Soins personnels	<b>1,5%</b>	<b>1,6%</b>	<b>1,7%</b>
Loisirs	<b>5,4%</b>	<b>5,1%</b>	<b>4,7%</b>
Éducation	<b>1,1%</b>	<b>1%</b>	<b>1,2%</b>
Lecture et autres imprimés	<b>0,5%</b>	<b>0,3%</b>	<b>0,2%</b>
Tabac et alcool	<b>2,6%</b>	<b>2,2%</b>	<b>2,3%</b>
Impôt sur le revenu	<b>23%</b>	<b>16,3%*</b>	<b>20,3%</b>
Assurances et régime de retraite	<b>6,1%</b>	<b>5,8%</b>	<b>6,7%</b>
Dons, pensions alimentaires et cadeaux en argent	<b>3,1%</b>	<b>2,%%</b>	<b>3,7%</b>

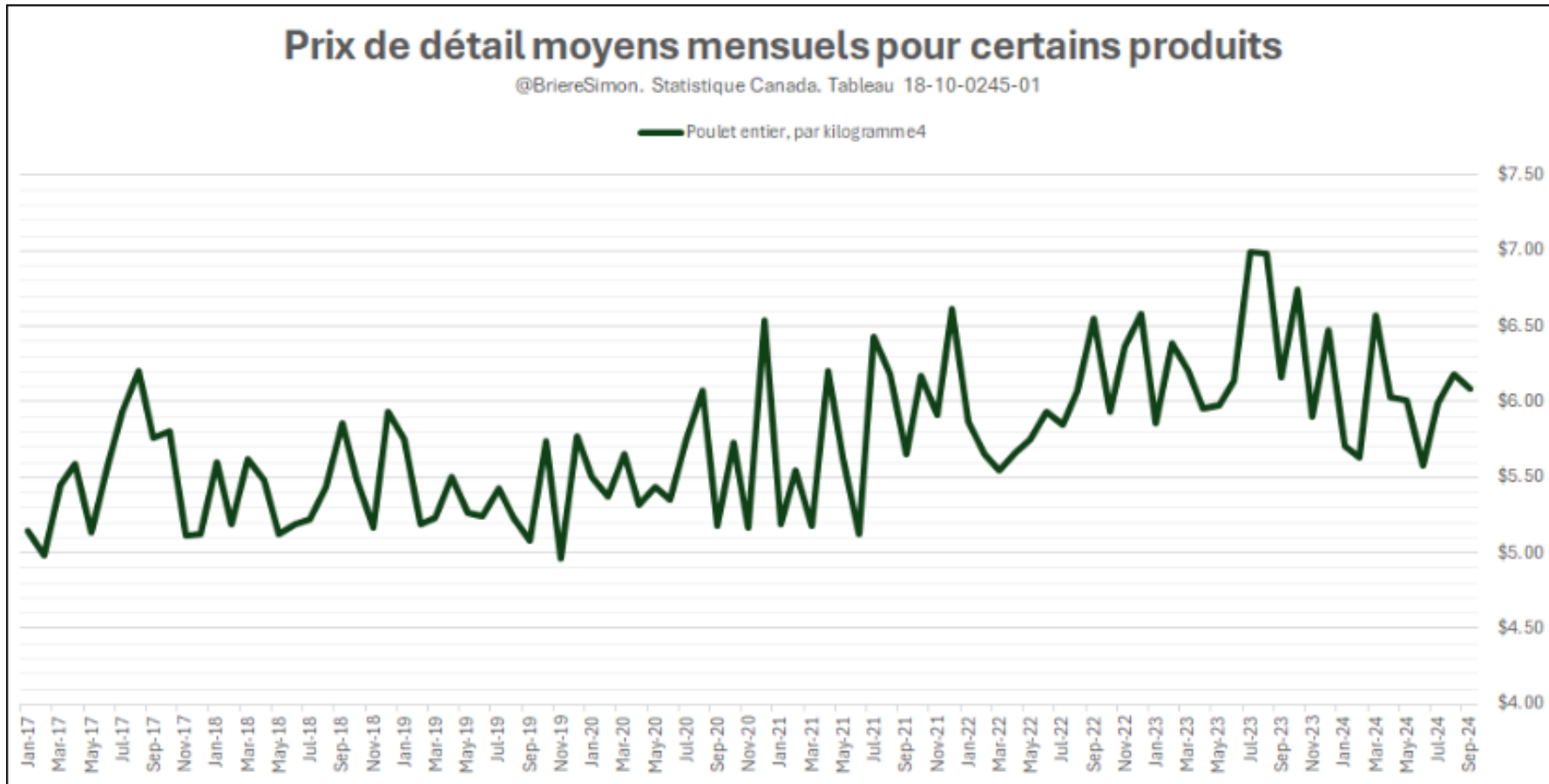
SOURCE : LES POURCENTAGES ONT ÉTÉ CALCULÉS À PARTIR DES DONNÉES DE STATISTIQUE CANADA : ENQUÊTE SUR LES DÉPENSES DES MÉNAGES, 2021 ET LES HABITUDES DE DÉPENSES AU CANADA, 1998. \* CETTE DONNÉE EXCLUT LES IMPÔTS PAYÉS POUR DES SOINS DE SANTÉ.



# Prix de différentes pièces de viande de bœuf

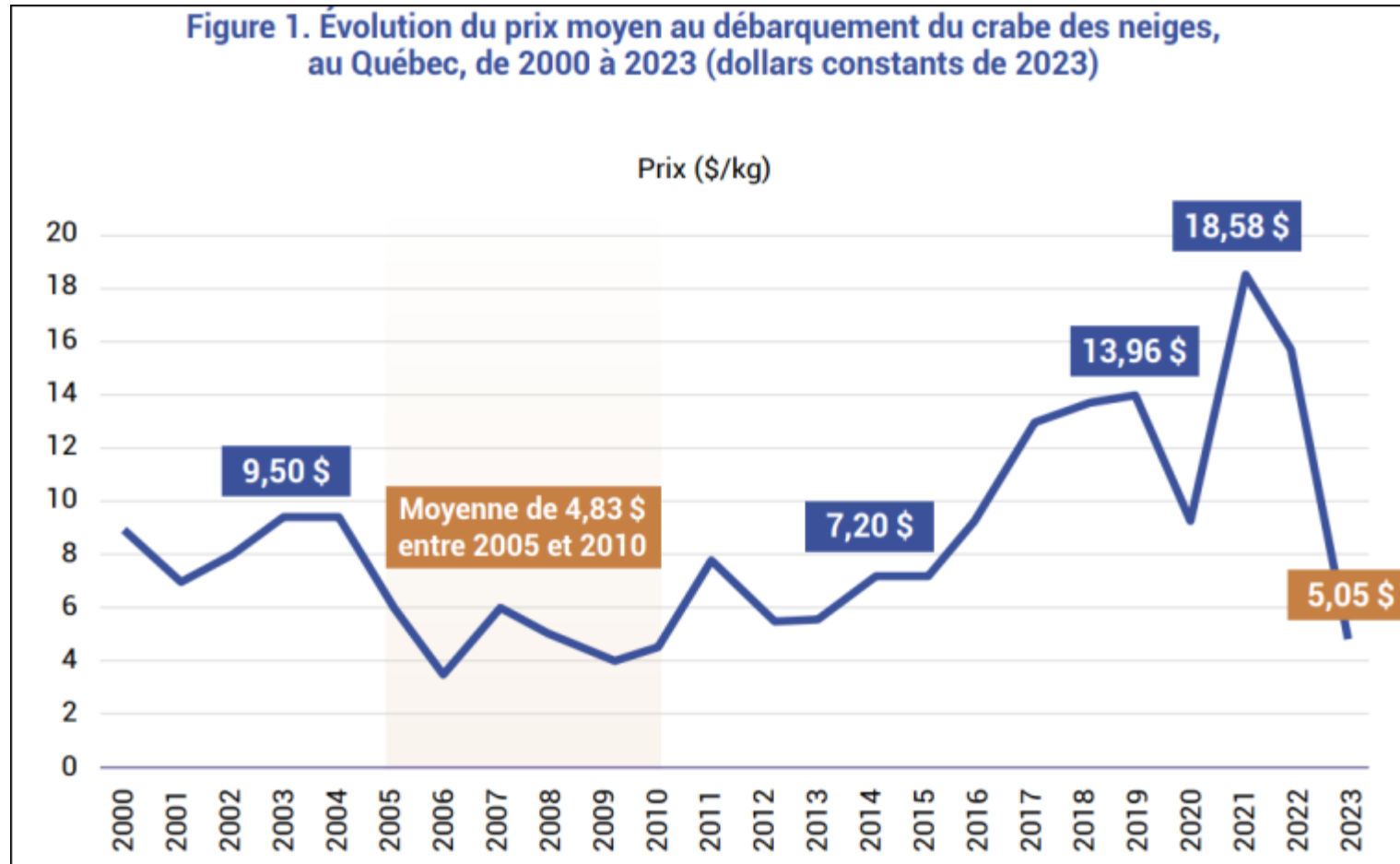


# Faire attention aux produits substitués!





# Étirer trop l'élastique!



Évolution du prix moyen au débarquement du crabe des neiges au Québec. Source : IRÉC



# Conclusion

- Les producteurs auront encore de belles années de production

- Une certaine rareté du produit
- Des couts de production relativement bas

MAIS

- Des maladies à gérer dans les cheptels
- Conditions climatiques plus changeantes

- Une demande plus difficile à anticiper

- Le consommateur se fait tirer l'oreille
- Sensibilité aux normes environnementales
- Compétition provenant de pays aux normes différentes et des viandes substitués



Merci!