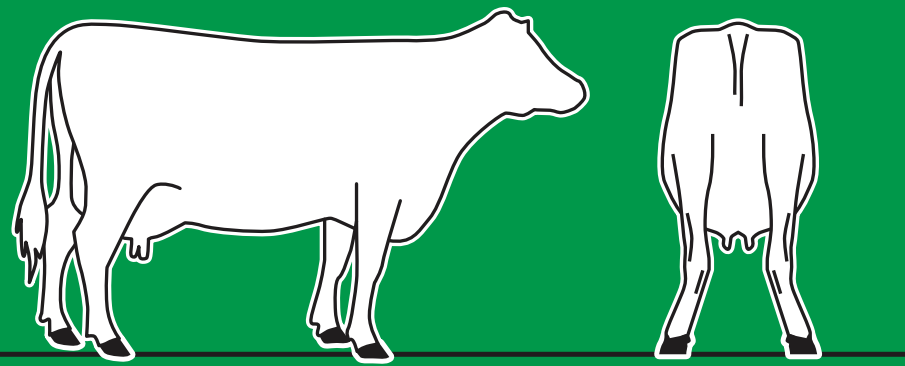


ÉVALUATION DE LA MOTRICITÉ DE LA VACHE DE RÉFORME

DÉCIDER



BONS APPUIS
SE DÉPLACE FACILEMENT SANS BOITERIE

TRANSPORT



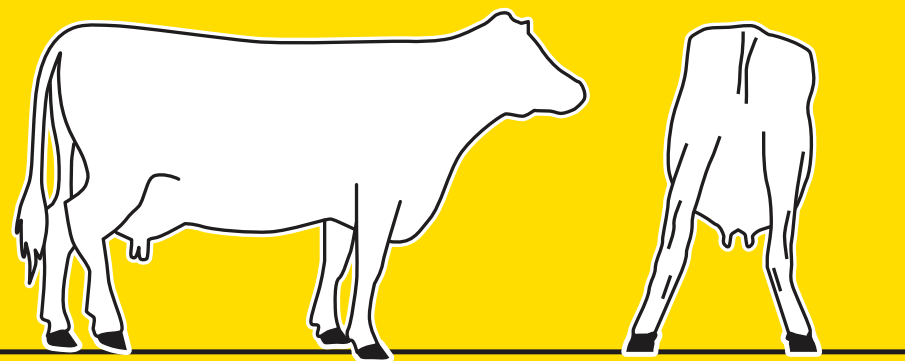
ENCAN



ABATTOIR



EXPORTATION



BOITERIE FACILEMENT IDENTIFIABLE
SE DÉPLACE SUR SES 4 PATTES,
SEULE, AVEC BOITERIE

TRANSPORT
ADAPTÉ



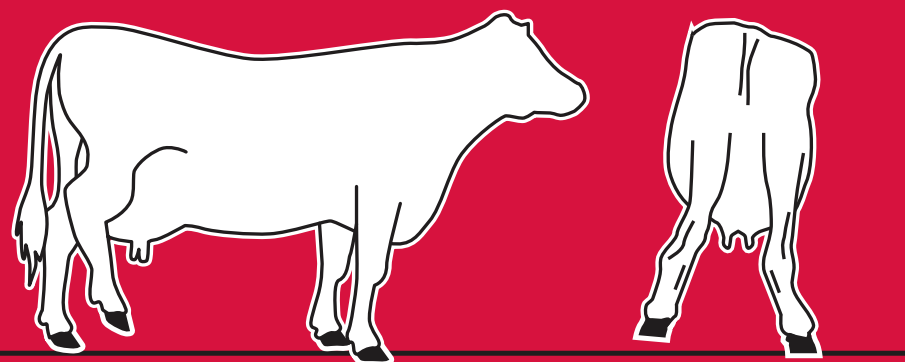
ENCAN



ABATTOIR
LE PLUS PRÈS



EXPORTATION



NON-APPUI SUR UN MEMBRE
NE PEUT SE DÉPLACER SEULE
OU DEMEURER DEBOUT LONGTEMPS

TRANSPORT



ENCAN



ABATTOIR



EXPORTATION



OBSERVER AVANT DE RÉFORMER

VOTRE VÉTÉRINAIRE
PEUT VOUS AIDER À DÉCIDER

**PLANIFIER
OBSERVER
DÉCIDER**



**EN PLUS DE L'ÉVALUATION DE LA MOTRICITÉ,
PLUSIEURS FACTEURS SONT ÉGALEMENT À CONSIDÉRER
AVANT LA RÉFORME D'UN ANIMAL.
EN CAS DE DOUTES, CONSULTEZ VOTRE VÉTÉRINAIRE.**

**CONSEILS
DE PRODUCTEURS**

« J'évite d'envoyer
un **problème**
dans le camion. »

« Il est parfois **plus payant**
de laisser l'animal au repos
une semaine de plus
avant de l'envoyer
à l'encan. »

« Ce n'est jamais
mauvais d'**appeler**
son vétérinaire. »

**OBSERVER
L'ÉTAT DE CHAIR PEUT
VOUS AIDER À DÉCIDER**



1 - très maigre



2 - maigre



3 - moyenne



4 - musclée



5 - grasse

**PLANIFIER
AVANT
DE RÉFORMER**

**ÉVALUATION DE LA MOTRICITÉ
DE LA VACHE DE RÉFORME**

Pour contacter
Les Producteurs de bovins du Québec:
450 679-0540, poste 8559

Les Producteurs
de bovins du
Québec 